



**Circular  
Bio-based  
Europe**  
Joint Undertaking

# Jornada Red PAC: “Bioeconomía: Casos de Éxito y Perspectivas de Futuro”

---

Ana RUIZ SIERRA

Técnico de programa en CBE JU

6 mayo 2026



**Circular  
Bio-based  
Europe**  
Joint Undertaking

# ¿Qué es la CBE JU?



Co-funded by  
the European Union

# Circular Bio-based Europe Joint Undertaking

**Asociación público-privada**  
Investigación e innovación: hacia  
una bioeconomía circular  
competitiva y sostenible en Europa

**€2000 millones**

Lanzado en  
**2021**, opera  
hasta **2031**

Parte del  
programe  
Horizonte  
Europa

Apoya la  
Estrategia  
Europea de  
Bioeconomía

Continuidad  
resultados y  
éxitos de su  
predecesor BBI  
JU



European Union  
Represented by the  
European Commission

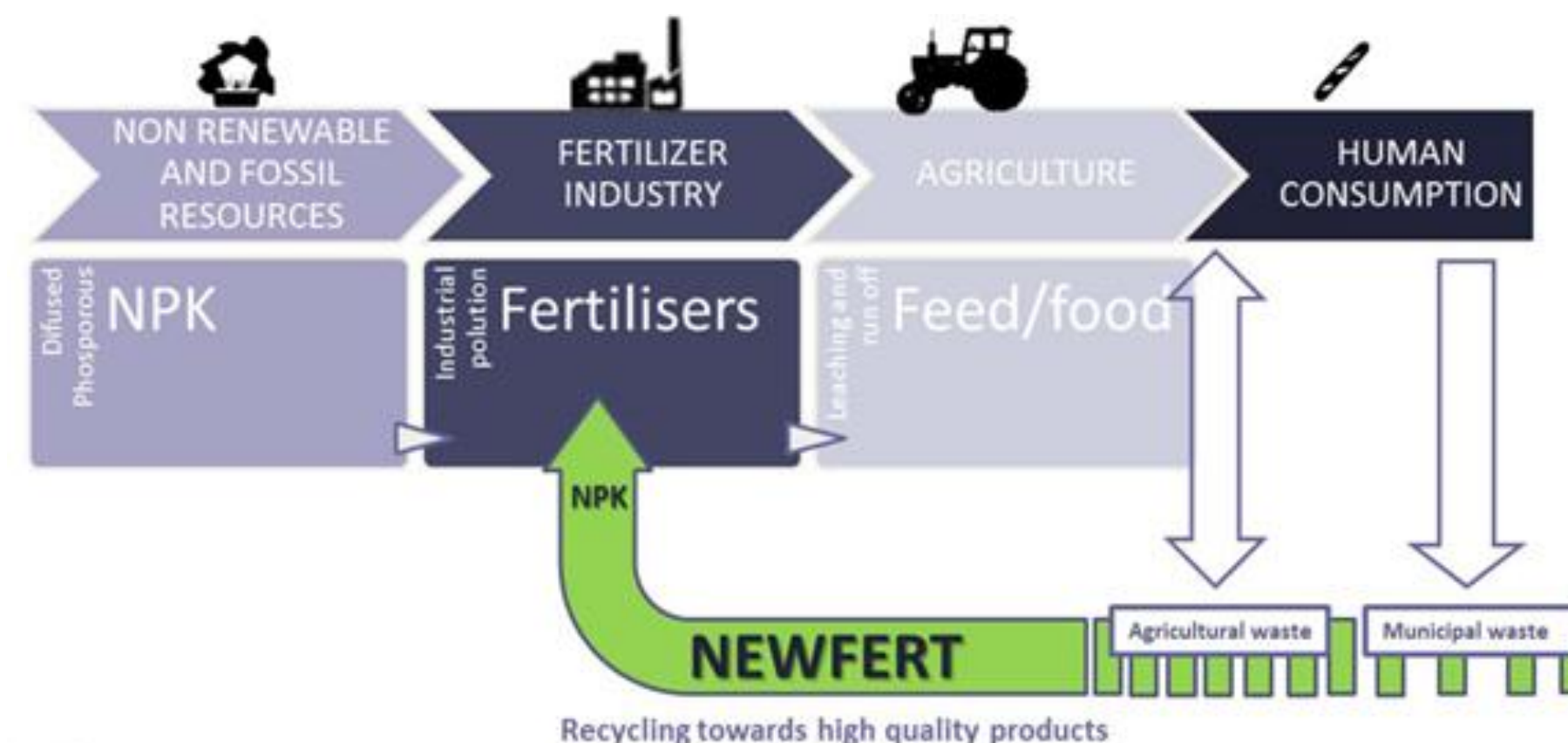
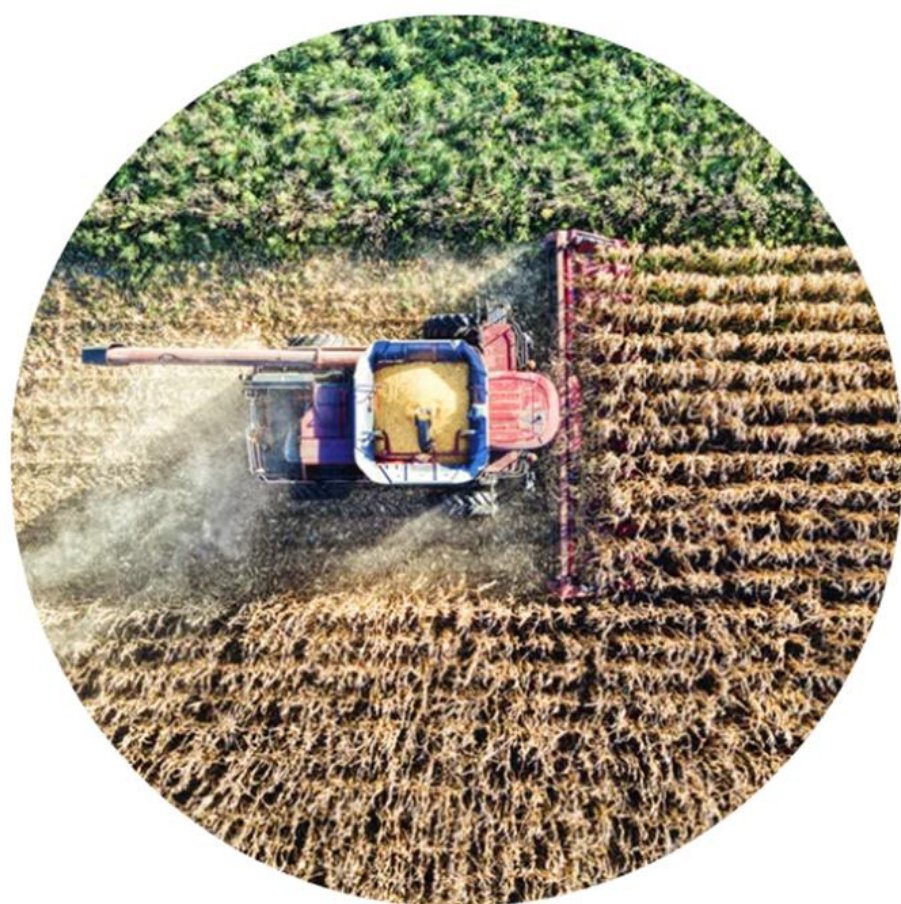


Bio-based Industries  
Consortium

# Proyectos colaborativos en Europea

CBE funciona mediante **consorcios Europeos**

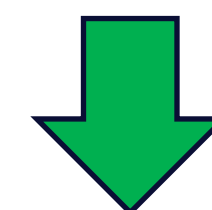
Centrados en valorización sostenible y circular de **biomasa, subproductos y residuos** para su transformación en productos de base biológica de **alto valor añadido** (bioplásticos, compuestos químicos, detergentes, fertilizantes) y que remplazan productos que se producirían con petróleo y otras materias fósiles (no sostenibles)



**Financia soluciones innovadoras que permiten crear nuevos modelos de negocio competitivos y sostenibles**

# ¿Por qué es un instrumento tan interesante?

financiación pública + inversión privada



€ → €€€

- Multiplica el impacto del dinero público ya que los proyectos respondan a necesidades reales del mercado
- Fomenta inversiones adicionales más allá de los proyectos financiados por la CBE JU

# CBE JU objetivos



**Acelerar  
innovación y el  
desarrollo de  
soluciones  
innovadoras  
competitivas**

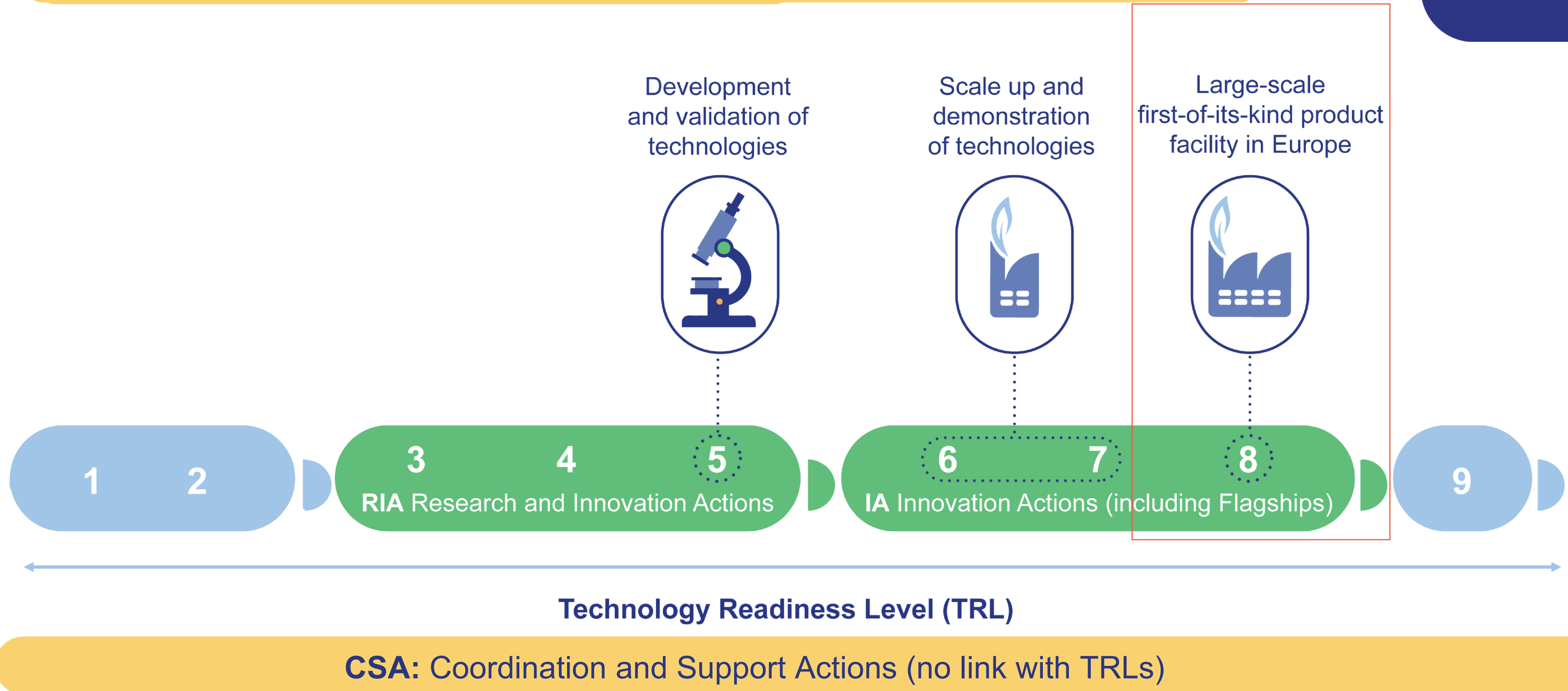


**Acelerar su  
entrada y la  
expansión en el  
mercado**



**Garantizar el  
máximo nivel de  
protección  
medioambiental**

# Tipos de proyectos



# CBE JU en cifras- proyectos y participantes

2014-2025



220  
projects



1,700  
participants

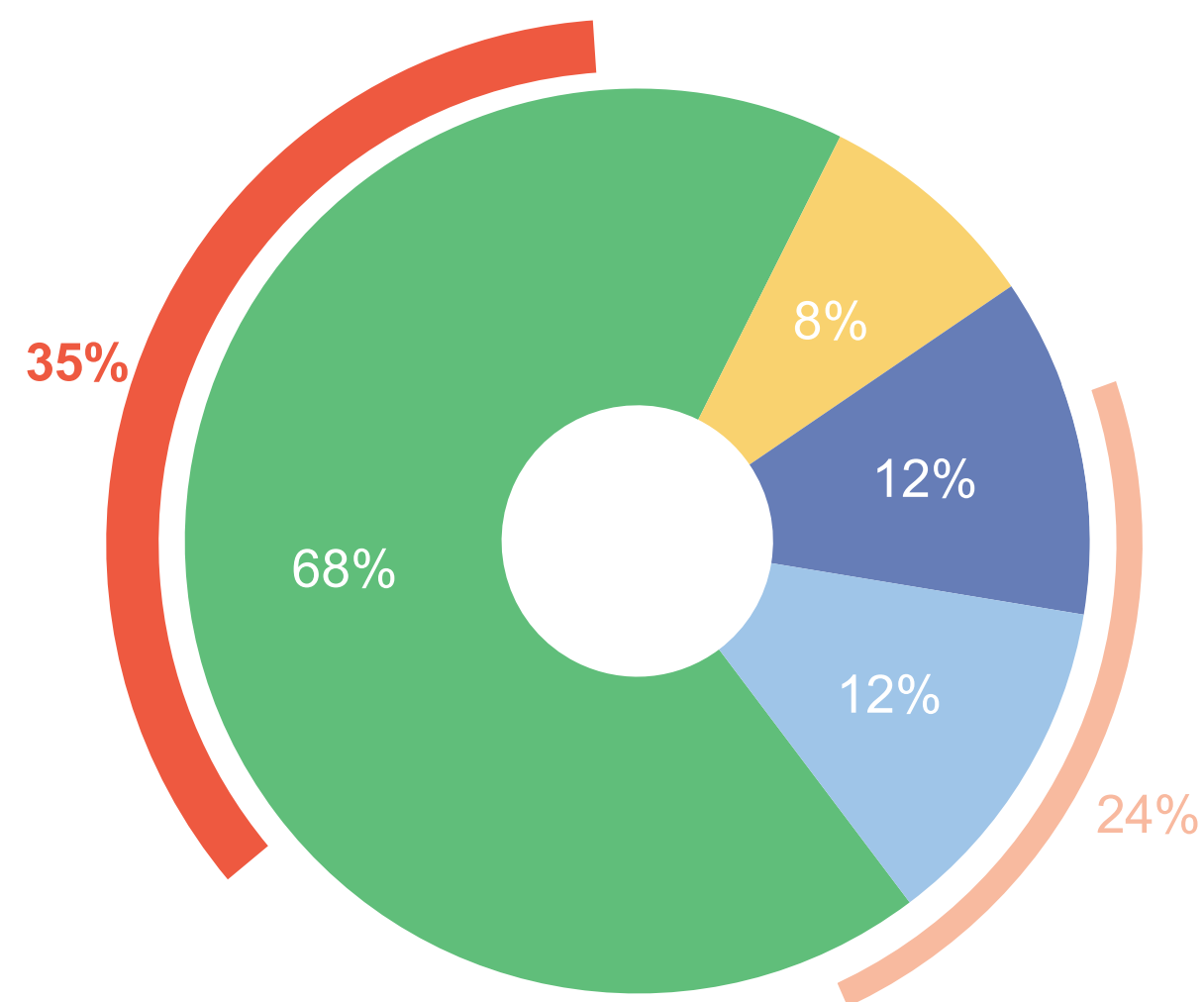


1.3 billion  
invested in projects

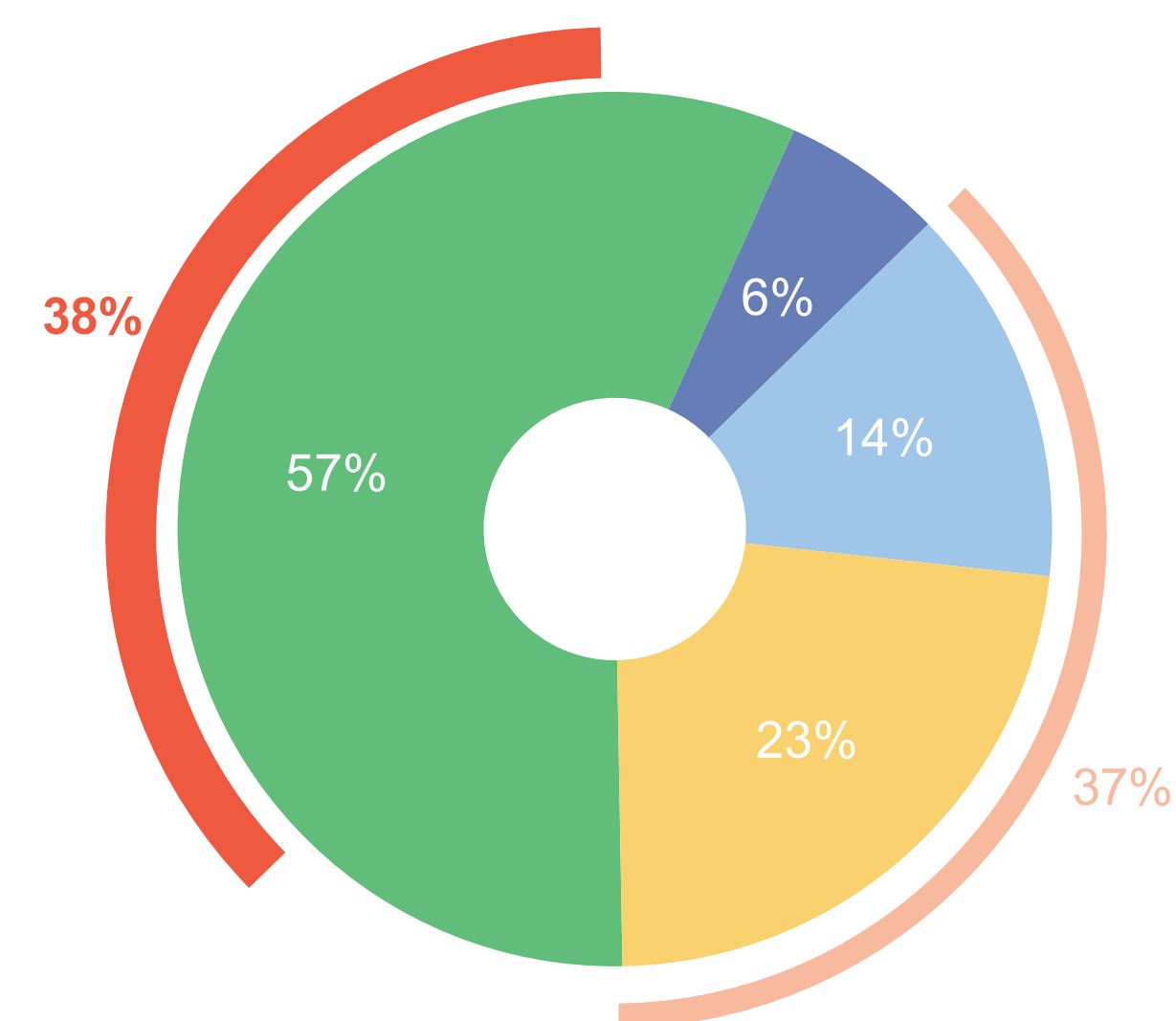


45  
countries

## Participants



## Funding



Higher education establishments

Research centres

Private companies

Other

Small and medium-sized enterprises

Universities & research centres

Data: CORDA, June 2025



**Circular  
Bio-based  
Europe**  
Joint Undertaking

# **El sector agro- alimentario uno de los protagonistas de CBE JU**



Bio-based Industries  
Consortium



Co-funded by  
the European Union

## ¿ Que papel tiene el sector agro-alimentario?

- ✓ Agricultura, ganadería e industria alimentaria generan **biomasa, subproductos y residuos** (restos de poda agrícola, subproductos de almazara, residuos hortofrutícolas, residuos de instalaciones ganaderas, fibras vegetales, etc.) con potencial para nuevos usos. **Oportunidad: convertir costes o residuos en valor.**
- ✓ Estos sectores son también **usuarios de productos origen biológico** (biofertilizantes, recubrimientos de semillas y fertilizantes, acolchado de plásticos biodegradables, etc.) garantizando **producciones y prácticas más sostenibles.**

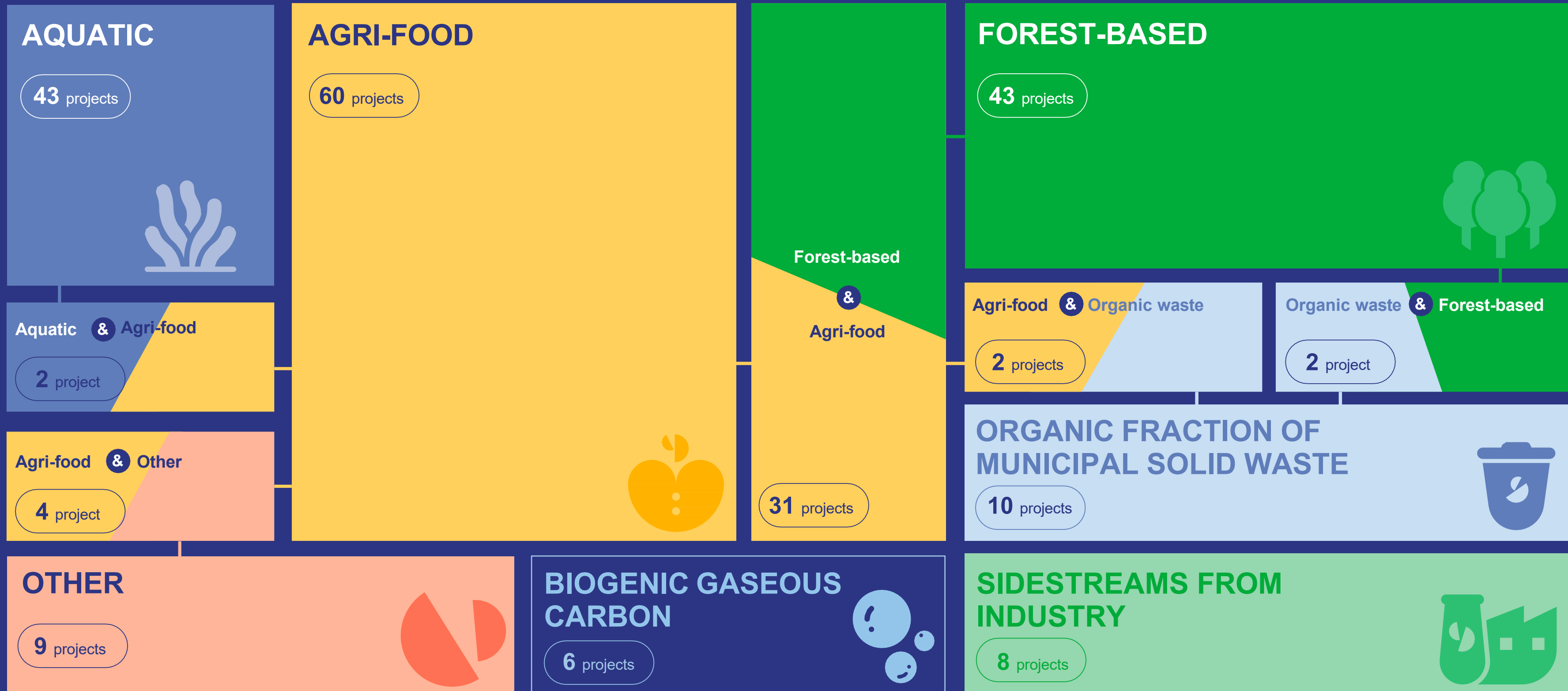
# Nuevas oportunidades para el sector agro-alimentario?

En definitiva, SI

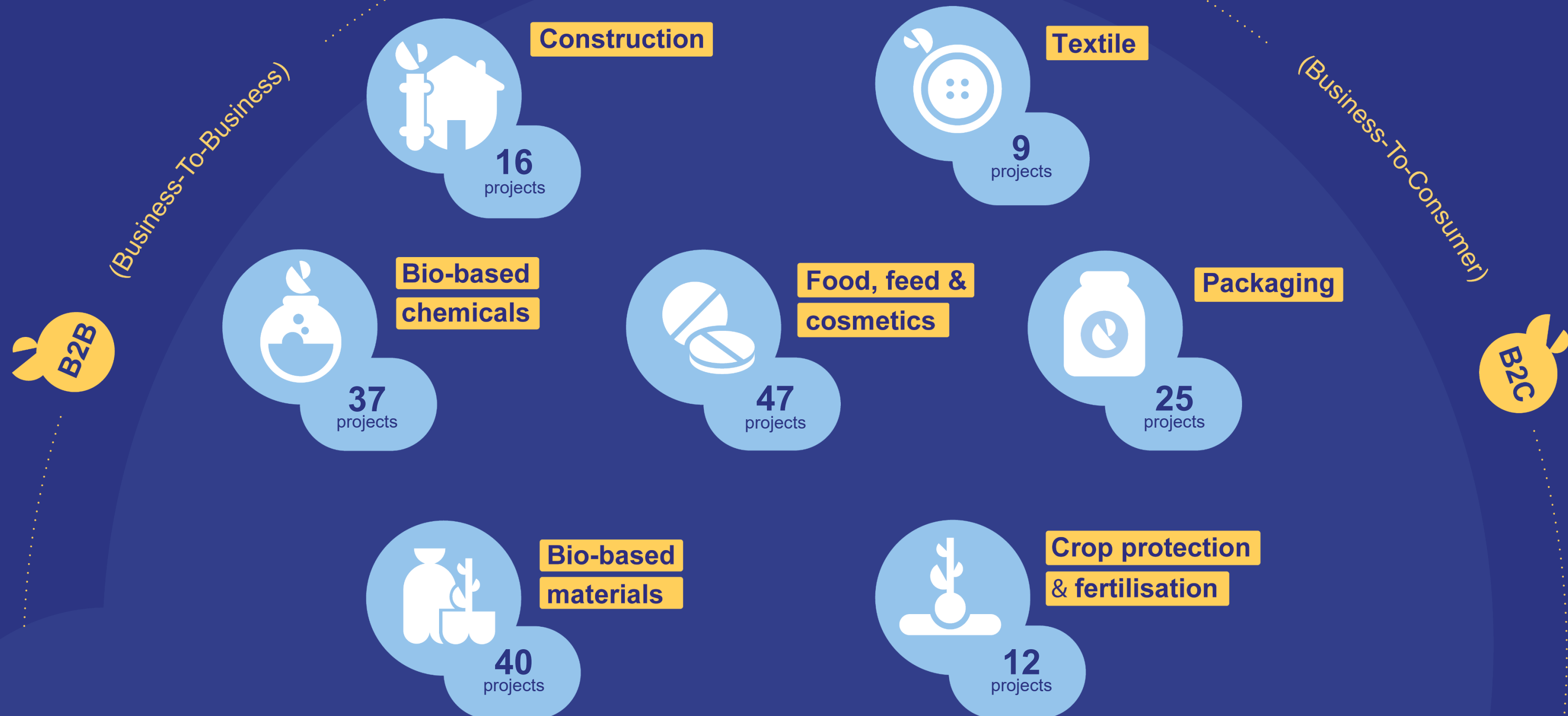


- ✓ ingresos adicionales,
- ✓ diversificación económica para el sector primario y agro industrial,
- ✓ nuevas cadenas de valor colaboraciones entre actores en el entorno rural,
- ✓ productos y prácticas más sostenibles
- ✓ etc.

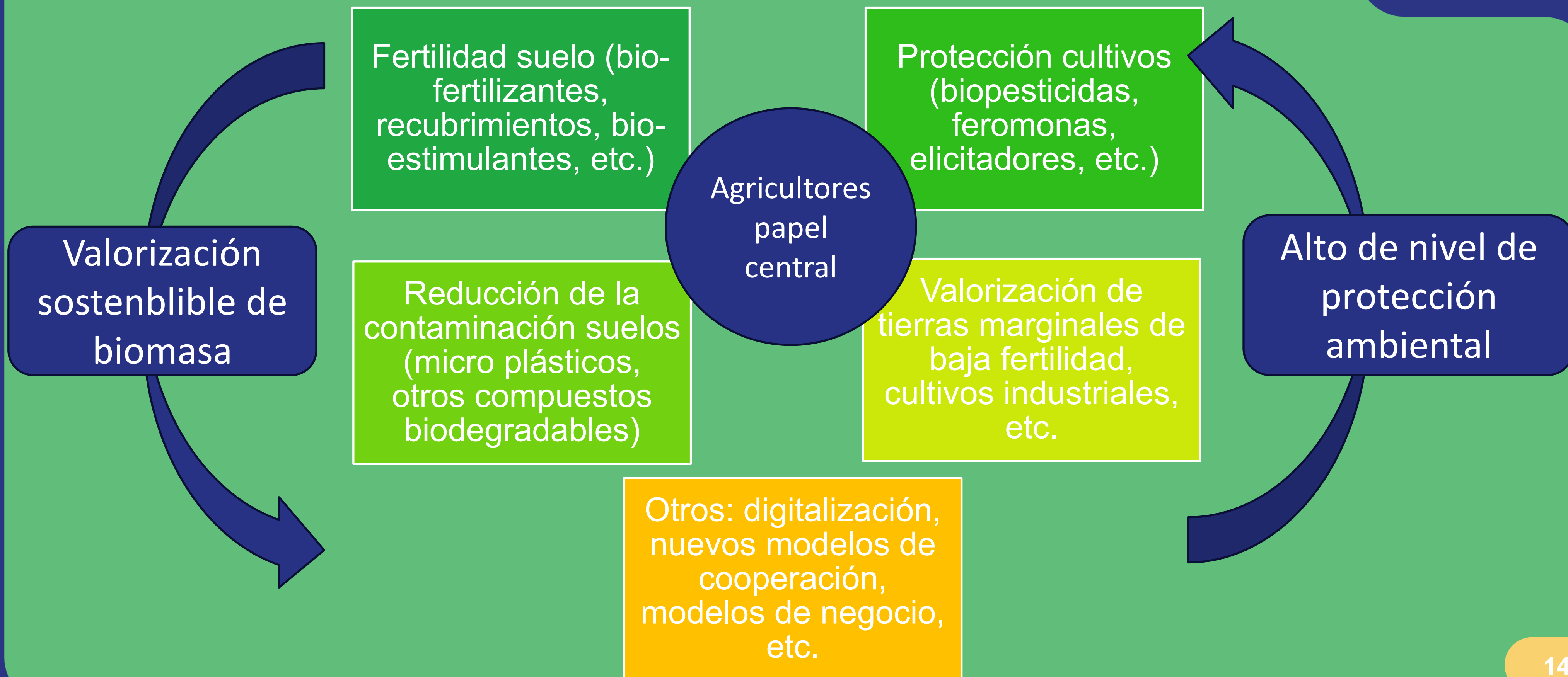
# Tipos de biomasa en proyectos BBI-CBE JU



# Areas de aplicación



# Innovación en el sector agrícola





**Circular  
Bio-based  
Europe**  
Joint Undertaking

# Liderazgo español en la CBE JU



Bio-based Industries  
Consortium



Co-funded by  
the European Union

Call 2024

3598  
Applicants\*

Calls  
2022-2023  
3660  
Applicants\*



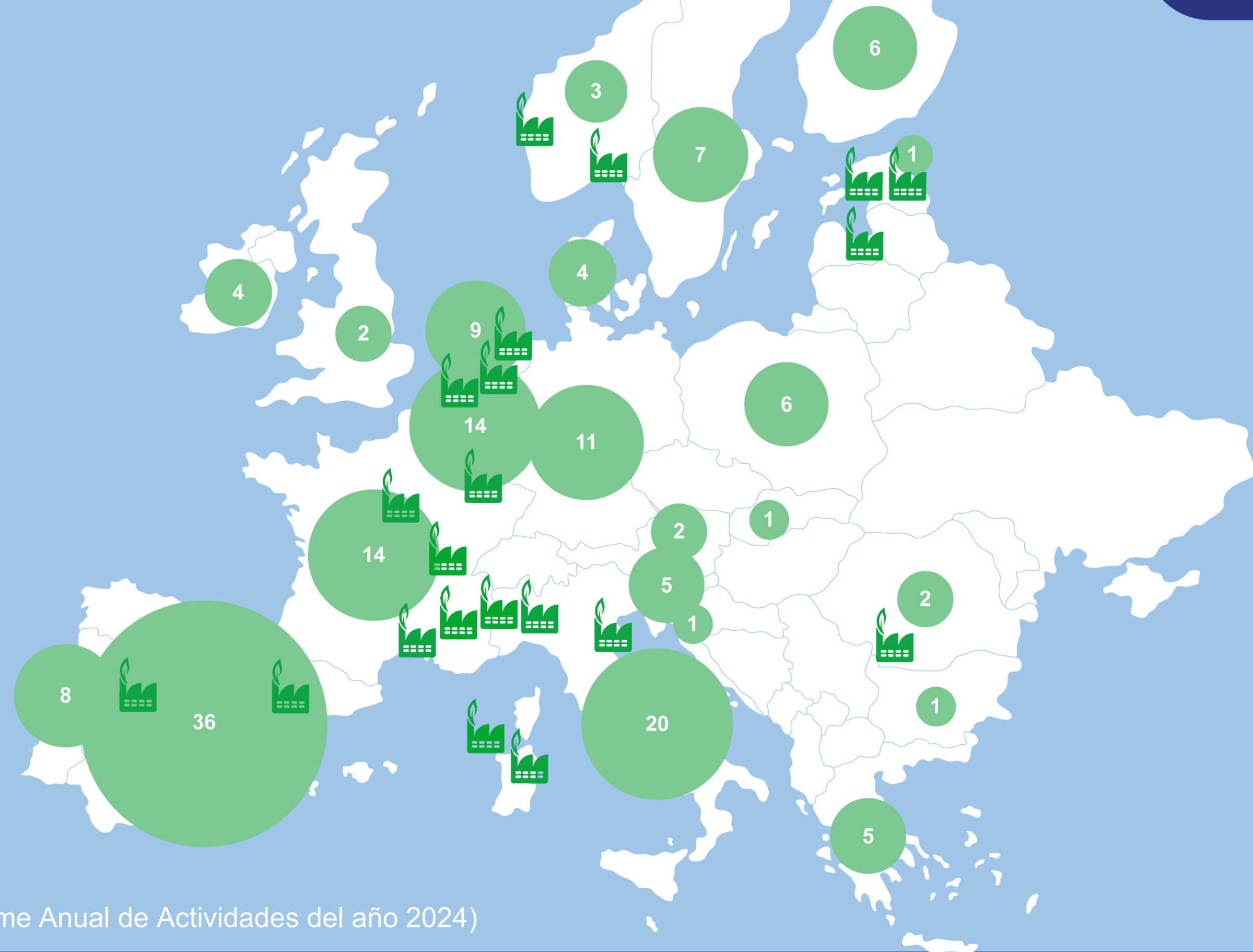
## Participantes en convocatoria

Fuente: Informe Anual de Actividades en CBE JU, año 2024

\* includes multiple participations

# Proyectos de Innovación financiados por CBE JU

-  Flagship biorefinery
-  Demonstration plants

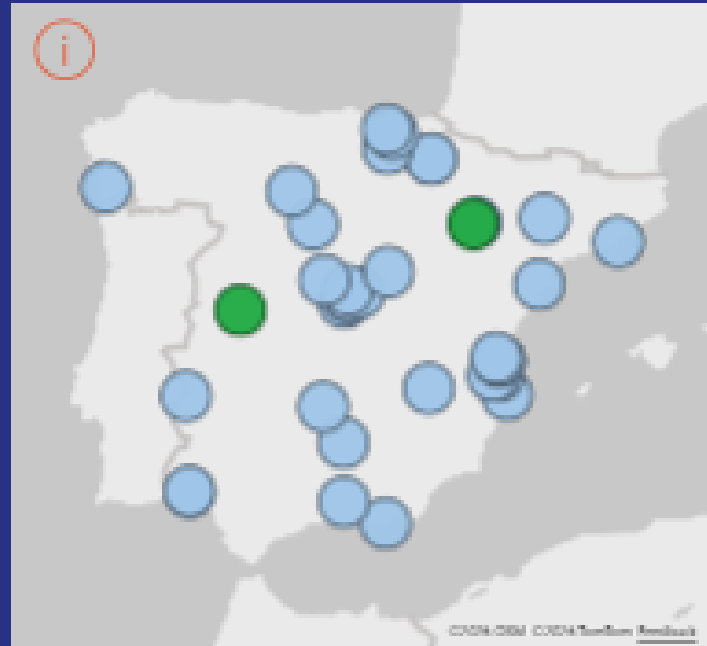


Choose a country

Spain

2 First-of-their-kind industrial biorefineries

34 Demonstration plants



#	Locality	Type
1	Hervas	Industrial biorefinery
1	Zaragoza	Industrial biorefinery
1	Álava	Demonstration plant
1	Albacete	Demonstration plant
1	Alguaire	Demonstration plant
1	Alhendín	Demonstration plant
1	Barcelona	Demonstration plant
2	Basque Country	Demonstration plant
1	Castile and Leon	Demonstration plant
1	El Fírn	Demonstration plant

Type of action:   
● Innovation action - Flagship ● Innovation action   
● Research & Innovation action ● Coordination & Support action



Feedstock used:

\* by selected biorefineries

Agri-food	22
Organic waste	20
Aquatic	3
Forest-based	3
Biogenic gaseous carbon	1
Other	1

Project applications:

\* of selected biorefineries

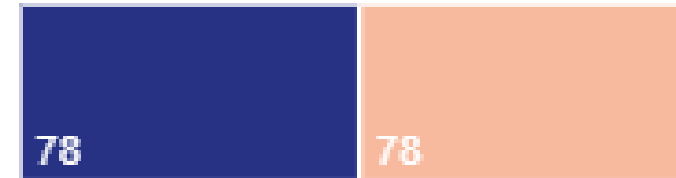
Agri/ Food/Feed	85
Packaging	38
Other	28
Construction	25
Automotive	15
Chemicals/ Cosmetics	14
Textile	14
Energy	5

Number of projects

156

69 coordinated projects

Completed Ongoing



Small and medium-sized enterprises (SMEs)

Only private companies

CBE JU funding to SMEs

54.37M€

Number of SMEs

102

Members of the Bio-based Industries Consortium (BIC)

76

Participating projects	link
ABACUS	<a href="#">link</a>
AFTERLIFE	<a href="#">link</a>
AgriMax	<a href="#">link</a>
ALEHOOP	<a href="#">link</a>
ALLIANCE	<a href="#">link</a>
AQUABIOPROFIT	<a href="#">link</a>
BARBARA	<a href="#">link</a>

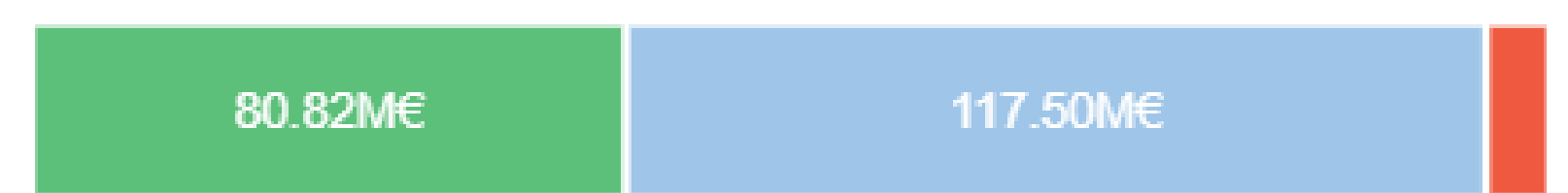
CBE JU funding



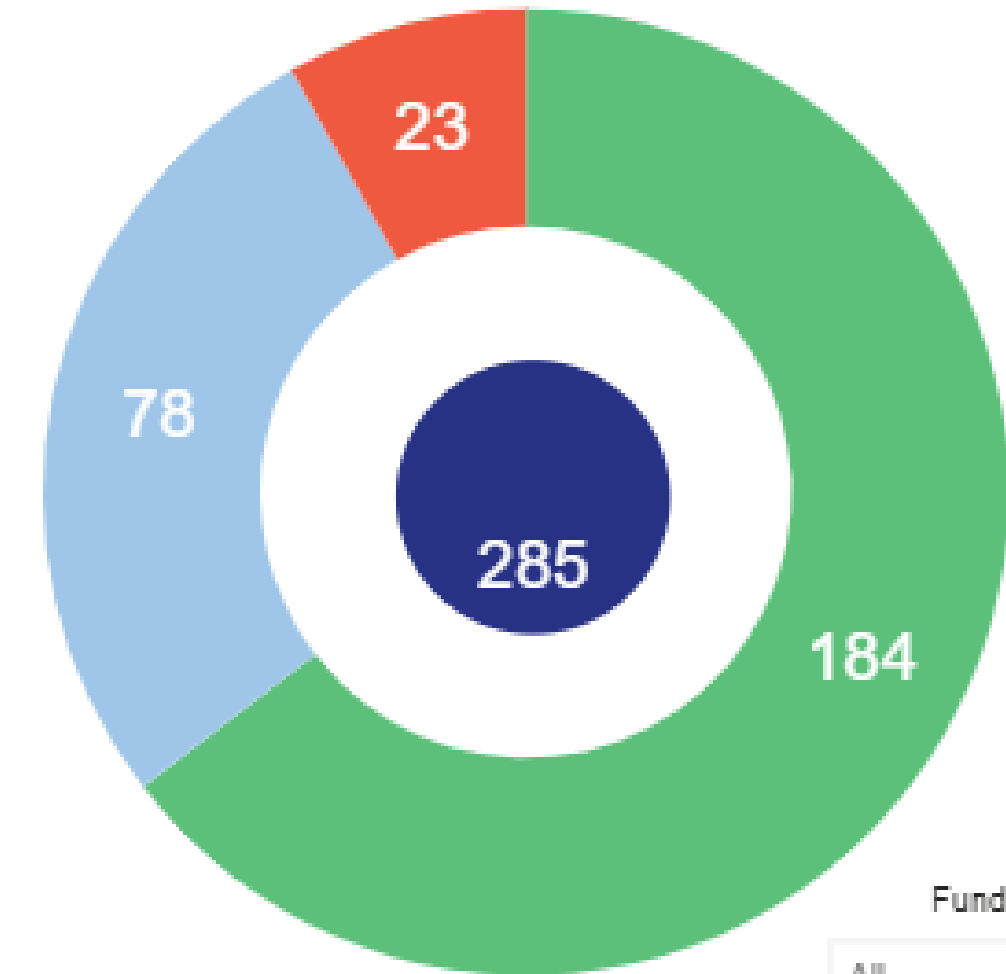
Click on a graph to filter the displayed information. Double-click on the same graph to reset the view.

205.92M€

Private companies Universities & research centres other



Beneficiaries



Funding year:

All

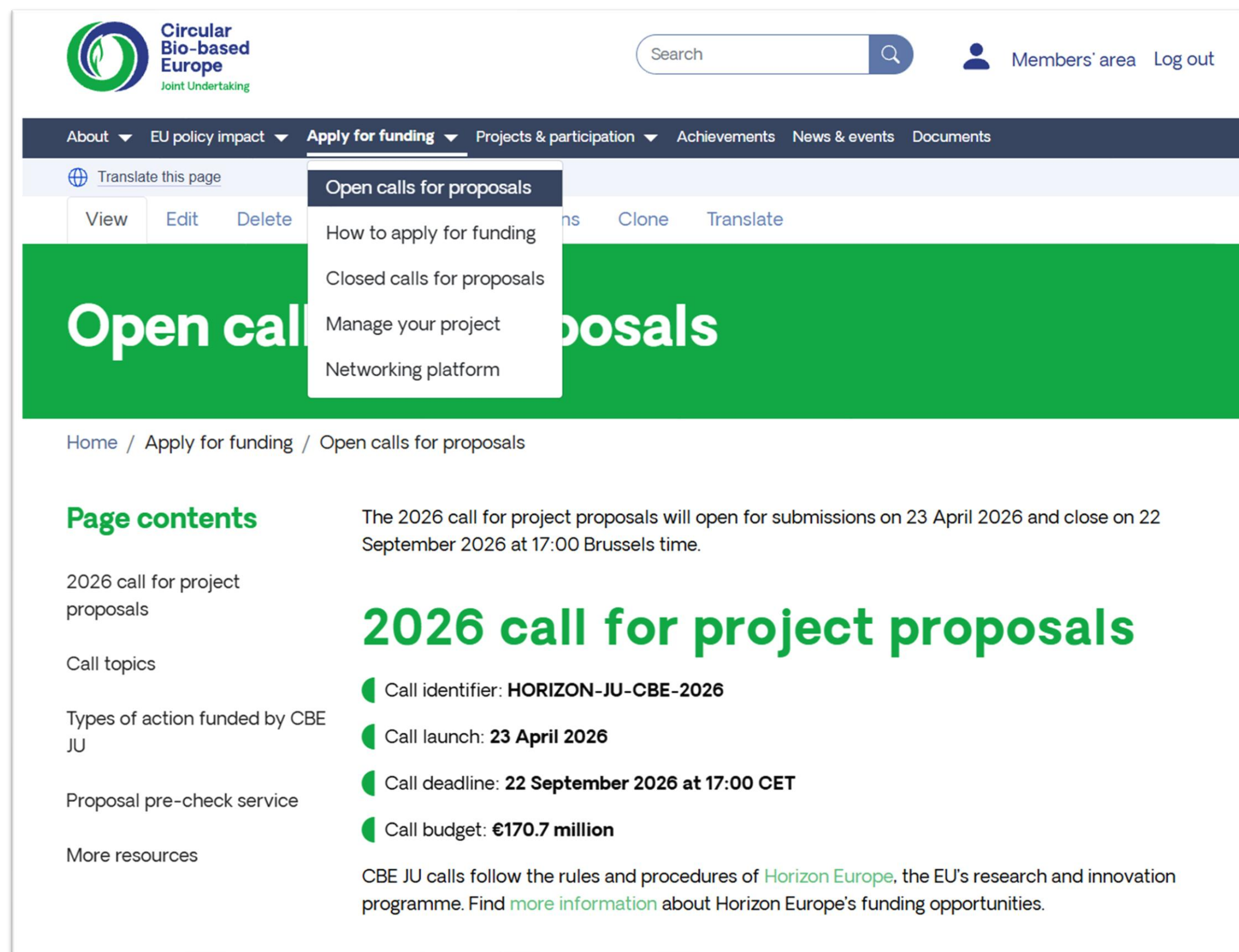
Funding programme:

All

Only beneficiaries from the selected country are displayed.

Participants	Role	City
ABONOS ORGANICOS SEVILLA SA	partner	Sevilla
ACCIONA AGUA SA	partner	Madrid
ACCIONA CONSTRUCCION SA	partner	Madrid
ACONDICIONAMIENTO TARRASENSE ASOCIACION	coordinator	Terrassa
ACONDICIONAMIENTO TARRASENSE ASOCIACION	partner	Terrassa
AERIS TECNOLOGIAS AMBIENTALES SL	partner	Cerdanyola Del Valles
AERNOVA COMPOSITES SA	partner	Illescas
AERNOVA ENGINEERING DIVISION SAU	partner	Vitoria Gasteiz
AEROFly 380 INDUSTRIAL, SOCIEDAD LIMITADA	partner	Azuqueca De Henares

# Convocatoria 2026 abierta: 170 mill EUR



The screenshot shows the website interface for Circular Bio-based Europe. At the top, there is a search bar and a 'Members' area' link. The navigation menu includes 'About', 'EU policy impact', 'Apply for funding', 'Projects & participation', 'Achievements', 'News & events', and 'Documents'. A dropdown menu is open under 'Apply for funding', listing 'Open calls for proposals', 'How to apply for funding', 'Closed calls for proposals', 'Manage your project', and 'Networking platform'. The main content area has a green header with the text 'Open calls for proposals'. Below this, there is a breadcrumb trail: 'Home / Apply for funding / Open calls for proposals'. The 'Page contents' sidebar lists: '2026 call for project proposals', 'Call topics', 'Types of action funded by CBE JU', 'Proposal pre-check service', and 'More resources'. The main text states: 'The 2026 call for project proposals will open for submissions on 23 April 2026 and close on 22 September 2026 at 17:00 Brussels time.' Below this is a large green heading '2026 call for project proposals' followed by four key points: 'Call identifier: HORIZON-JU-CBE-2026', 'Call launch: 23 April 2026', 'Call deadline: 22 September 2026 at 17:00 CET', and 'Call budget: €170.7 million'. A final paragraph explains that CBE JU calls follow the rules and procedures of Horizon Europe.

<https://www.cbe.europa.eu/open-calls-proposals>  
(FAQ for applicants, networking platform)



**Circular  
Bio-based  
Europe**  
Joint Undertaking

# Conclusiones



Bio-based Industries  
Consortium



Co-funded by  
the European Union

# Conclusiones

- 1) La **bioeconomía es una oportunidad** de crecimiento económico sostenible.
- 2) El sector primario agrario, ganadero, así como para las industrias agroalimentarias tienen un gran **potencial** para diversificar su producción y modelos de negocio usando esta oportunidad.
- 3) Se necesita **invertir en innovación y desarrollo tecnológico** para que esto sea una realidad.
- 4) **España tiene un papel de liderazgo en esta transformación.**
- 5) CBE JU es una de las **mejores herramientas europeas**, multiplica el impacto del dinero público en soluciones reales de mercado, actuando a su vez como catalizador de inversiones privadas.

# Conclusiones

## Participar en CBE JU significa:

- acceder a socios europeos de alto nivel
- acelerar innovación tecnológica
- validar soluciones industriales
- abrir nuevos mercados
- posicionarse estratégicamente en Europa
- mejorar sostenibilidad y competitividad



**Circular  
Bio-based  
Europe**  
Joint Undertaking

Subscribe



### Contact us

[info@cbe.europa.eu](mailto:info@cbe.europa.eu)

[www.cbe.europa.eu](http://www.cbe.europa.eu)

### Follow us



Co-funded by  
the European Union

