



Conecta con el Desarrollo Rural

JORNADAS DE FORMACIÓN SOBRE OPCIONES DE COSTES SIMPLIFICADOS EN LEADER

Los pasados días 19, 21 y 23 de septiembre de 2022 tuvieron lugar las Jornadas de formación sobre Opciones de Costes Simplificados en LEADER, en las que participaron 64 personas de Grupos de Acción Local de 17 Comunidades Autónomas.

Estas jornadas fueron impartidas por el equipo de Red2Red Consultores, y en ellas se analizaron los tres tipos de costes simplificados que se pueden utilizar en LEADER: Financiación a tipo fijo, Importe a tanto alzado o suma global y BECUS (baremos de costes unitarios).

CONTEXTO Y ANTECEDENTES

La Red Rural Nacional organiza habitualmente acciones para la asistencia a los Grupos de Acción Local, como por ejemplo jornadas formativas sobre temáticas de interés para la gestión de los programas comarcales de desarrollo rural.

Uno de los problemas detectados en los GAL es el aumento de la burocracia y la carga administrativa en la gestión de las subvenciones, lo que ha debilitado las tareas características del enfoque LEADER, en origen vinculadas a la animación y dinamización del territorio y la población rural. Para contrarrestar esta situación aparece como una posible alternativa el uso de las Opciones de

FICHA TÉCNICA DE LA JORNADA

Jornadas de formación sobre Opciones de Costes Simplificados en LEADER.

- ♦ 19, 21 y 23 de septiembre de 2022.
- ♦ Encuentro virtual a través de la plataforma Zoom.
- ♦ Participantes: gestores de LEADER, Autoridades de gestión, Grupos de Acción Local y redes de los Grupos de Acción Local.
- ♦ Más información en este [enlace web](#).

Costes Simplificados (OCS)

Las OCS suponen un cambio con respecto al sistema tradicional. En lugar de reembolsar costes reales efectuados por el beneficiario, cuyo importe es necesario demostrar a través de la presentación de facturas, el uso de OCS implica que el importe que recibe el beneficiario ha sido previamente calculado con un método predefinido basado en los productos, resultados y otros costes, independientemente de la cuantía de los gastos reales en los que se haya incurrido.

Entre las ventajas del uso de OCS cabe destacar la disminución de la carga administrativa, lo que en el caso particular de

LEADER adquiere una especial relevancia.

OBJETIVOS DE LA JORNADA

- ▶ Fortalecer el conocimiento teórico de equipos técnicos de la administración regional; de los Grupos de Acción Local y sus redes en la materia.
- ▶ Presentar experiencias concretas de diseño y aplicación de OCS vinculadas a LEADER, o implementadas en otros fondos y medidas del PDR, que permitan extraer aprendizajes y reforzar la posición de los asistentes en el futuro diseño de OCS en su ámbito de actuación.
- ▶ Generar intercambio y debate entre los asistentes para identificar posibles problemáticas o limitaciones de su aplicación en la práctica, y tratar de avanzar colectivamente posibles propuestas o soluciones.

DESARROLLO DE LAS JORNADAS

Las jornadas tuvieron un horario, los tres días, de 9:50 a 13:30 hs, y cada día se dedicó a una tipología de costes simplificados.

Día 19 de septiembre: Financiación a tipo fijo

La inauguración de la jornada corrió a cargo de Isabel Bombal, Directora General de Desarrollo Rural, Innovación y Formación Agroalimentaria del MAPA.



Foto 1: Inauguración a cargo de Isabel Bombal, Directora General de Desarrollo Rural, Innovación y Formación Agroalimentaria del MAPA

A continuación se realizó una introducción a los OCS y las posibilidades de aplicación en LEADER por parte de María Coto, del equipo de Red2Red, para posteriormente centrarse en la primera modalidad: la financiación a tipo fijo.

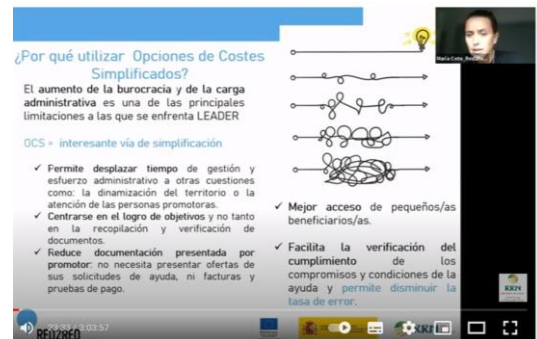


Foto 2: Introducción teórica a cargo de María Coto, de Red2Red.

Después de la exposición teórica se compartieron experiencias reales de aplicación de esta modalidad en la Comunidad de Madrid, a cargo de Carlos Crespo (Autoridad de gestión) y Óscar Márquez (GAL ADI Sierra Oeste).



Foto 3: Intervención de Óscar Márquez, del ADI Sierra Oeste (Madrid)

Para finalizar se realizó una dinámica de trabajo en tres grupos para identificar obstáculos y oportunidades para la aplicación de esta modalidad, que después se

compartieron en el plenario.

Día 21 de septiembre: Importe a tanto alzado o suma global

Al igual que en la sesión anterior, se comenzó con una exposición teórica del concepto y posibilidades de utilización de la opción “Importe a tanto alzado o suma global” a cargo de María Coto, del equipo de Red2Red.

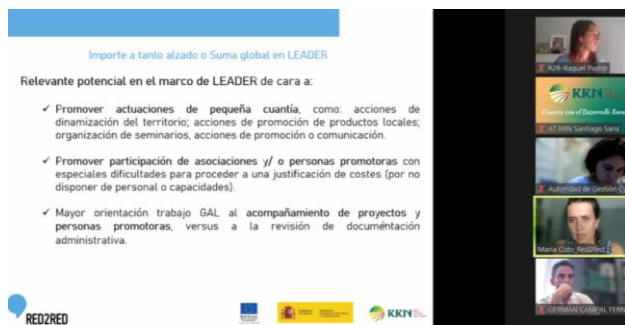


Foto 4: Ponencia sobre importe a tanto alzado a cargo de María Coto, de Red2Red

A continuación se conocieron dos experiencias reales de estas prácticas:

- El Ticket rural en Asturias, de la mano de Germán Campal, del Centro de Desarrollo Navia-Porcía, que explicó los beneficios de esta iniciativa, pero también resaltó las dificultades y desafíos a futuro.

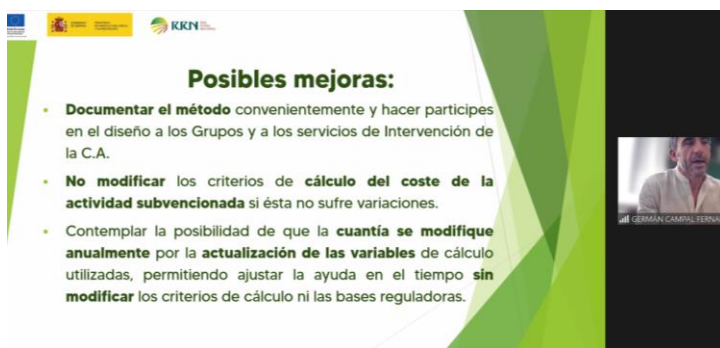


Foto 5: Intervención de Germán Campal, del Centro de

Desarrollo Navia-Porcía

- Las subvenciones de esta modalidad que realizan en el GAL Saja Nansa de Cantabria, a cargo de Carmen Fernández, resaltando la baja tasa de fracaso en los emprendimientos subvencionados de esta forma.



Foto 6: Intervención de Carmen Fernández, del Grupo de Acción Local Saja Nansa (Cantabria)

Para finalizar se realizó una dinámica de trabajo en tres grupos con el fin de identificar obstáculos y oportunidades para la aplicación de esta modalidad, que después se compartieron en el plenario.

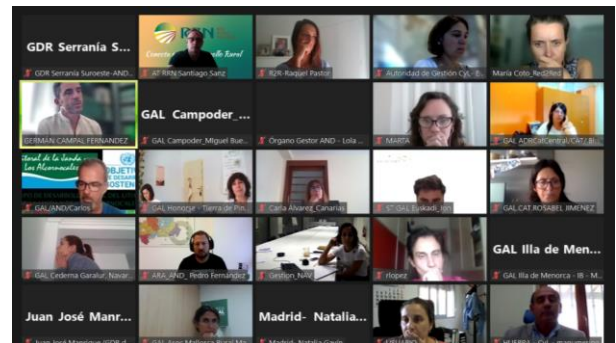


Foto 7: Turno de debate posterior al trabajo en grupos

Día 23 de septiembre: BECUS (baremos de costes unitarios)

En esta última jornada se hizo una presentación de la opción del Baremo de Costes Unitarios a cargo de Juan Labajo, miembro del equipo de Red2Red y experto

en la materia.



esta modalidad, sus principales aplicaciones, la adaptación de los reglamentos delegados, la metodología para el cálculo de un BECU y su verificación, además de compartir algunos ejemplos de su aplicación.

A continuación se revisaron varias cuestiones relacionadas con el uso de OCS y se realizó una dinámica de trabajo en grupos para identificar, como en anteriores jornadas, los obstáculos, limitaciones y oportunidades de la implementación de los OCS.

Foto 8: Exposición de Juan Labajo sobre BECUS: Baremos de Costes Unitarios

Su exposición se centró en la explicación de

CONCLUSIONES

- En general, se señala el uso de OCS como una propuesta que permitiría reducir la carga burocrática, tanto para los propios Grupos como para las personas promotoras. Además, permitiría mejorar en eficacia y en eficiencia la gestión de LEADER.
- Para lograr un diseño e implementación efectiva de los OCS se hace necesaria una coordinación entre todos los agentes implicados. Es importante avanzar en el trabajo conjunto entre Grupos de Acción Local, gestores LEADER y autoridades de gestión para poder aplicar los OCS, así como una mayor coordinación y establecimiento de canales de comunicación fluidos.
- Es necesario compartir metodologías a priori con el organismo pagador y de certificación: reuniones formales e informales, trabajar conjuntamente entre la Autoridad de Gestión, los GAL y la intervención; y reuniones para aunar criterios de intervención a nivel nacional.
- El intercambio de experiencias, aprendizajes y propuestas que se generan con este tipo de jornadas permite que se compartan distintos enfoques y casos prácticos en los que la metodología está funcionando y que pueden ser aplicables en otros territorios.
- Es necesario homogeneizar los criterios entre los Grupos para su posible aplicación. Como propuesta, surge la posibilidad de armonizar criterios desde la esfera ministerial para una aplicación más efectiva y eficiente de las Opciones de Costes Simplificados.
- Es imprescindible la aplicación de metodologías rigurosas y actualizadas. Se propone compartir metodologías ya aprobadas y aunar esfuerzos para la aplicación de Opciones de Costes Simplificados, así como poner en marcha posibles mecanismos para intercambiar y seguir compartiendo esfuerzos, como puede ser un grupo de trabajo al respecto.