



Generalitat de Catalunya
**Departament d'Acció Climàtica,
Alimentació i Agenda Rural**

Jornada REDPAC

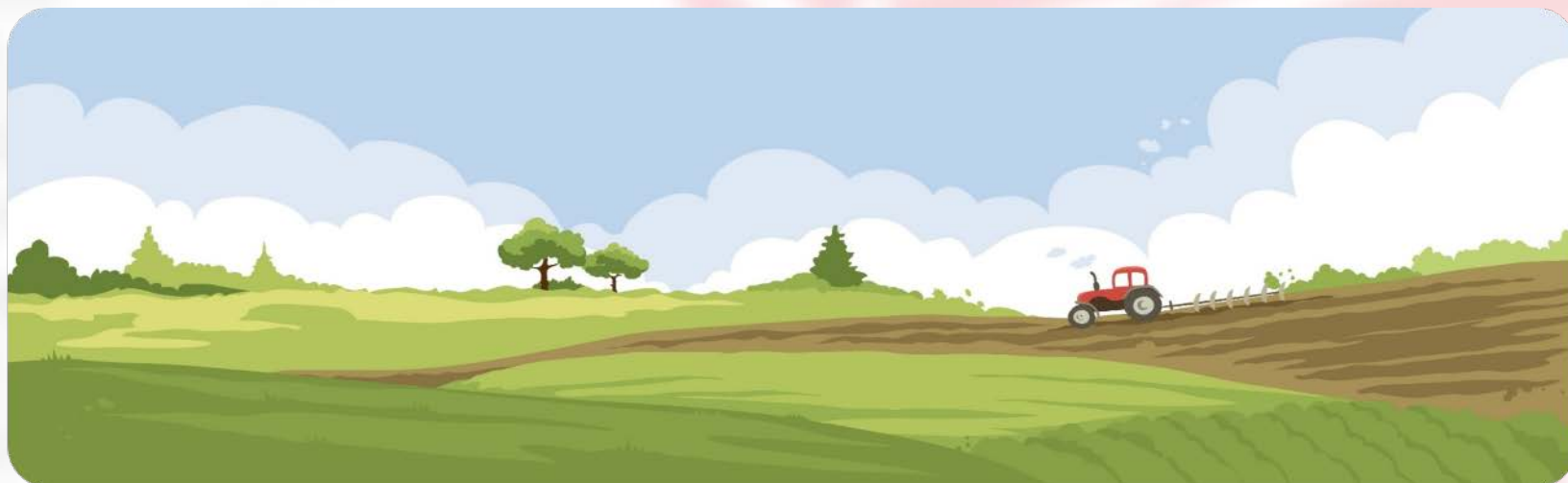
**Apoyo específico a las mujeres en el PEPAC 2023 -
2027 y acciones complementarias más allá de la
PAC**

Catalunya

Laura Dalmau Pol
Subdirectora general de
Planificació Rural

Apoyo específico a mujeres en Catalunya

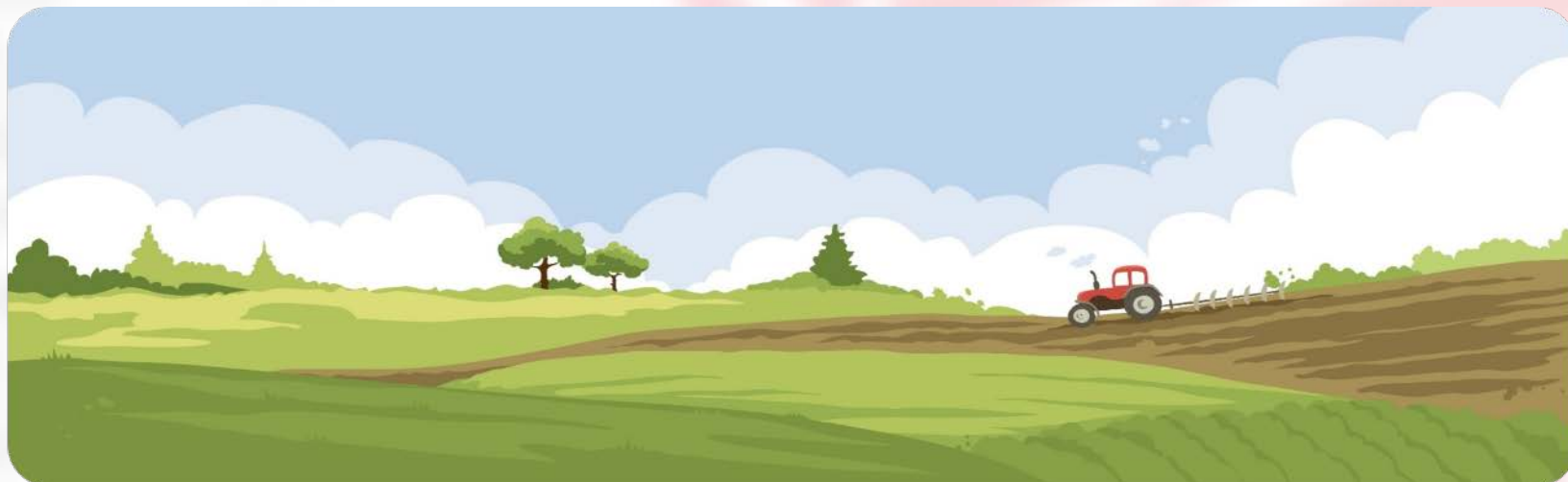
- Intervenciones con aplicación de priorización específica
- Primera instalación de personas jóvenes agricultoras con importes diferenciados
- Leader y grupos de acción local
- Programa de mujeres en el ámbito rural y marítimo
- Estrategia de relevo generacional agrario
- Otras actuaciones relacionadas con relevo generacional



Prioridades Plan Estratégico de la PAC 2023 2027

Intervenciones con aplicación de priorización específica para mujeres:

- **Primera instalación de personas jóvenes agricultoras**
- **Mitigación del cambio climático en explotaciones agrarias**
- **Mejora de la competitividad de las explotaciones agrarias**
- **Leader, a criterio de cada grupo de acción local**



6961.1 Primera instalación de personas jóvenes agricultoras

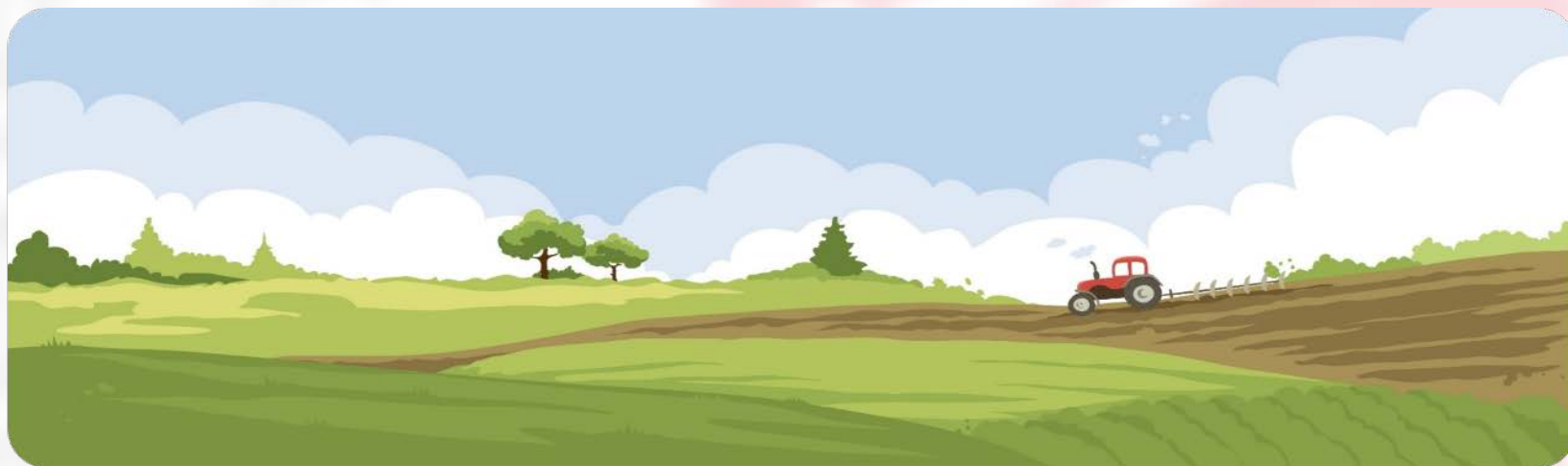


	Incrementos : para todos los incrementos se debe cumplir la condición de AP
Prima base 22.000 €	>50% superficie y/o marca ganadera en ZLN, periurbana o Red Natura 2000
	Contractación de 1 UTA mano de obra asalariada fija
	Explotación Agraria Prioritaria y la persona joven aporta 1 UTA
Máximo de ayuda 100.000 €	Transformación en producción agraria ecológica
	Compra de capital territorial y/o ganado reproductor.
	Cuando se incorpore en el plan empresarial acciones para el acondicionamiento, clasificación o transformación de los productos de la explotación juntamente con la comercialización con distintivo de proximidad
	Mujer
	Con traspaso extrafamiliar de una empresa existente

Leader y grupos de acción local

Leader – bases reguladoras para la selección de los GAL:

De acuerdo con el artículo 2.i) de la Ley 17/2015, de 21 de julio, de igualdad efectiva de mujeres y hombres, debe garantizarse la representación paritaria con una presencia de mujeres y hombres según la cual ninguna sexo no supere el 60% del conjunto ni sea inferior al 40% con el objetivo de alcanzar el 50% de personas de cada sexo en las juntas directivas o ejecutivas y órganos asimilados.



Programa de mujeres – Ámbito rural y marítimo

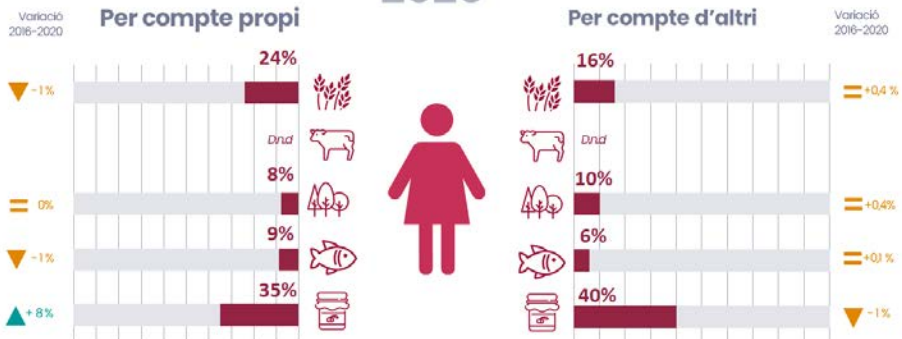


Objetivo: Impulsar las iniciativas de las mujeres y generar condiciones de igualdad en las actividades de producción agroalimentaria y forestal en Cataluña, y en las actividades económicas relacionadas con el sector del mar, en el marco de sistemas agroalimentarios sostenibles

1 Dones afiliades a la Seguretat Social

% de persones afiliades a la Seguretat Social dones

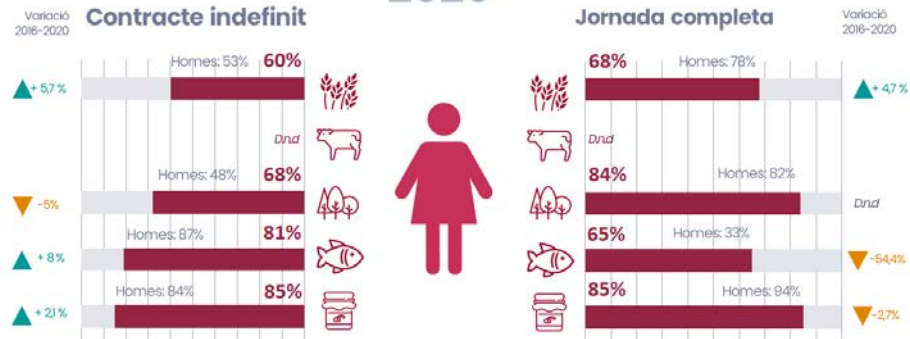
2020



2 Qualitat de la contractació

% de dones entre les dones contractades

2020

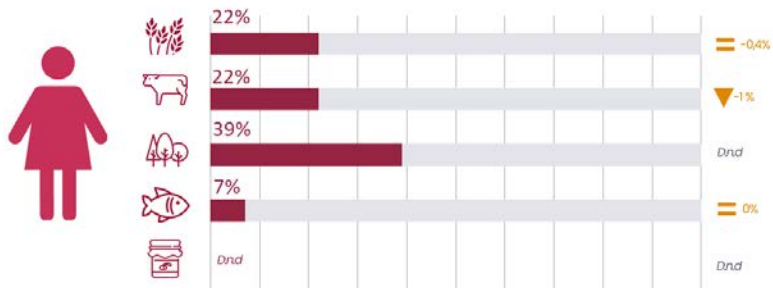


3 Titularitat dels factors productius

% de persones titulars que són dones (1)

2020

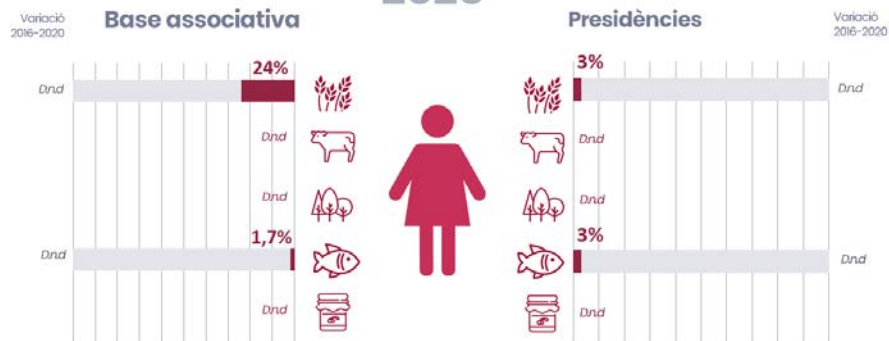
Variació 2016-2020



4 Participació en espais d'organització productiva

% de dones entre les persones participants

2020



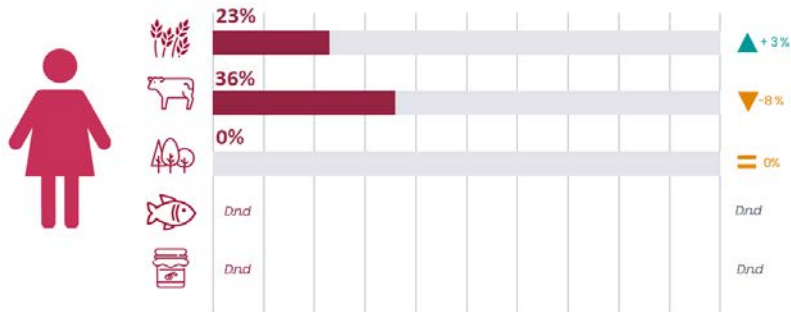
(1) En el cas de les explotacions agropecuàries l'indicador s'expressa en % de superfície productiva que es titularitat de dones.

5 Participació en espais sectorials

% de persones de persones participants en taules sectorials que són dones

2020

Variació 2016-2020



6 Participació en els espais de dinamització territorial

% de dones en els Grups d'Acció Local

2020

Variació 2016-2020

Assemblees

Juntes directives

Variació 2016-2020



7 Formació de les persones al capdavant de les activitats

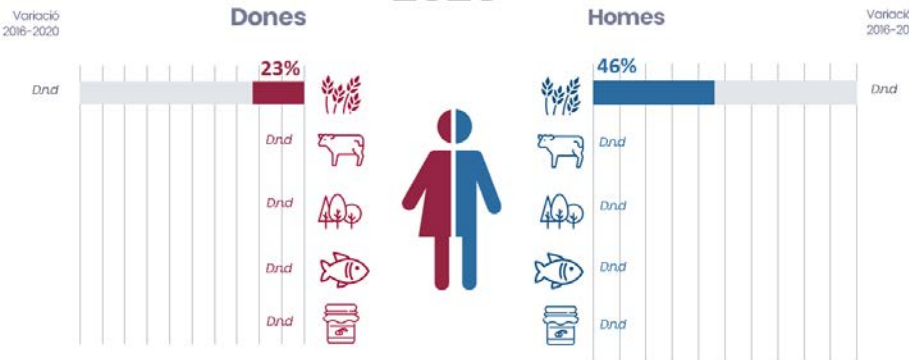
% de caps d'explotació amb formació agrària

2020

Variació 2016-2020

Dones

Homes

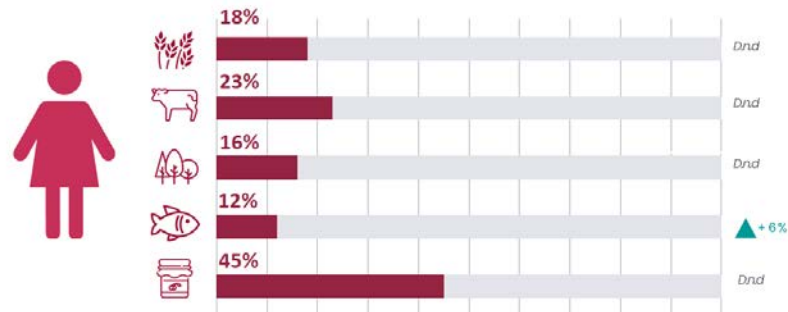


8 Persones formades a través del DACC

% de formacions realitzades per dones (cicles formatius i formació contínua)

2020

Variació 2016-2020



Acciones del programa y objetivos estratégicos

Mejorar la visibilidad y el reconocimiento de las mujeres, reducir los estereotipos.

01

Fomentar condiciones de igualdad en la ocupación y emprendimiento.

02



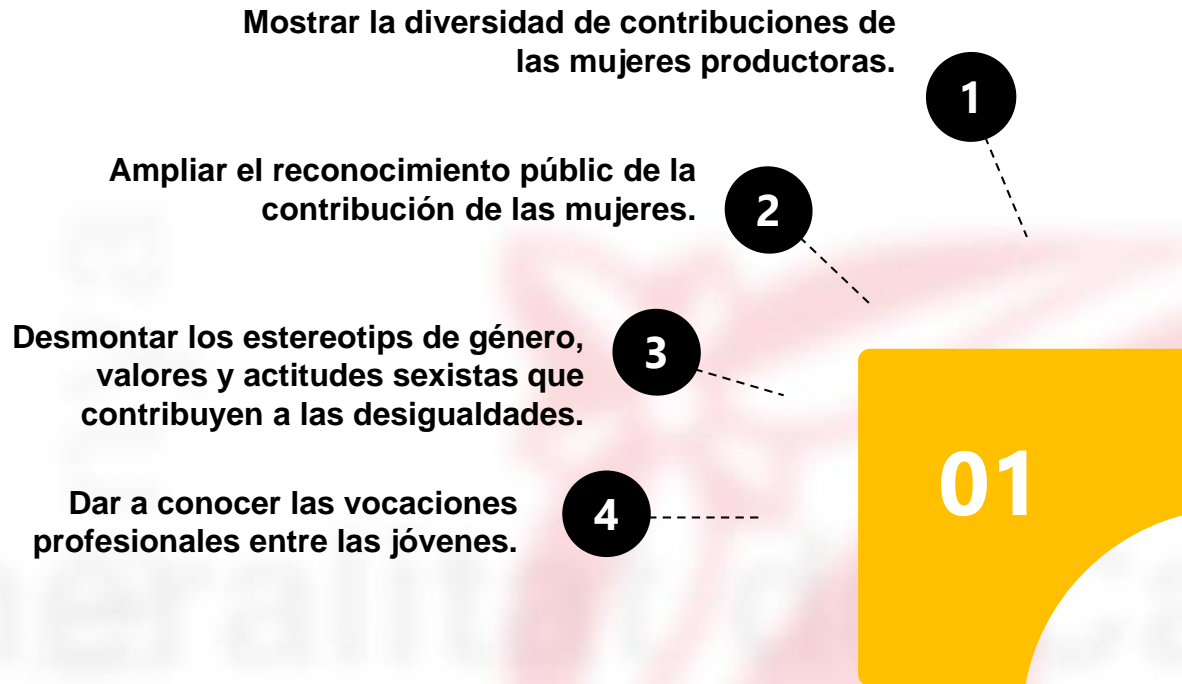
Impulsar la presencia y participación de las mujeres en los espacios de decisión.

03

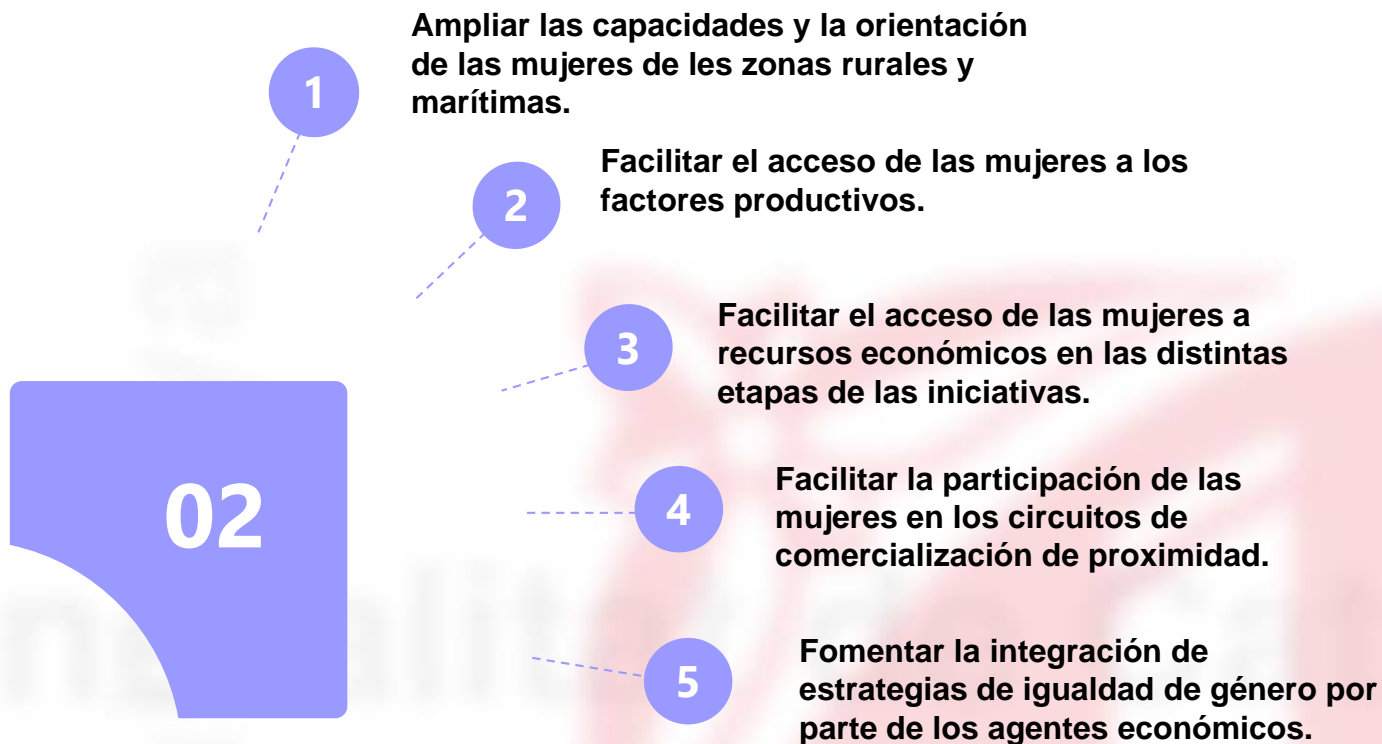
Conseguir que el conjunto de servicios del DACC tenga en cuenta la necesidad de fomentar la igualdad de género (TRANSVERSALIDAD).

04

Mejorar la visibilidad y el reconocimiento de las mujeres, reducir los estereotipos.



Fomentar condiciones de igualdad en la ocupación y emprendimiento



Impulsar la presencia y participación de las mujeres en los espacios de decisión

Incrementar la presencia de mujeres en las organizaciones productivas.

1

Fomentar el acceso de las mujeres a los espacios de interlocución y participación sectorial.

2

Fomentar el acceso de las mujeres en los espacios de dinamización territorial.

3

Impulsar las organizaciones de mujeres del mundo rural y marítimo.

4

03



Conseguir que el conjunto de servicios del DACC tenga en cuenta la necesidad de fomentar la igualdad de género

04

1

Ampliar la corresponsabilidad y coordinación interna en el diseño-seguimiento-evaluación de las estrategias para la igualdad de género.

2

Ampliar las capacidades y competencias del personal del Departament en la integración de la perspectiva de género.

3

Disponer de los datos y evidencias necesarias para la toma de decisiones y la mejora de los servicios.

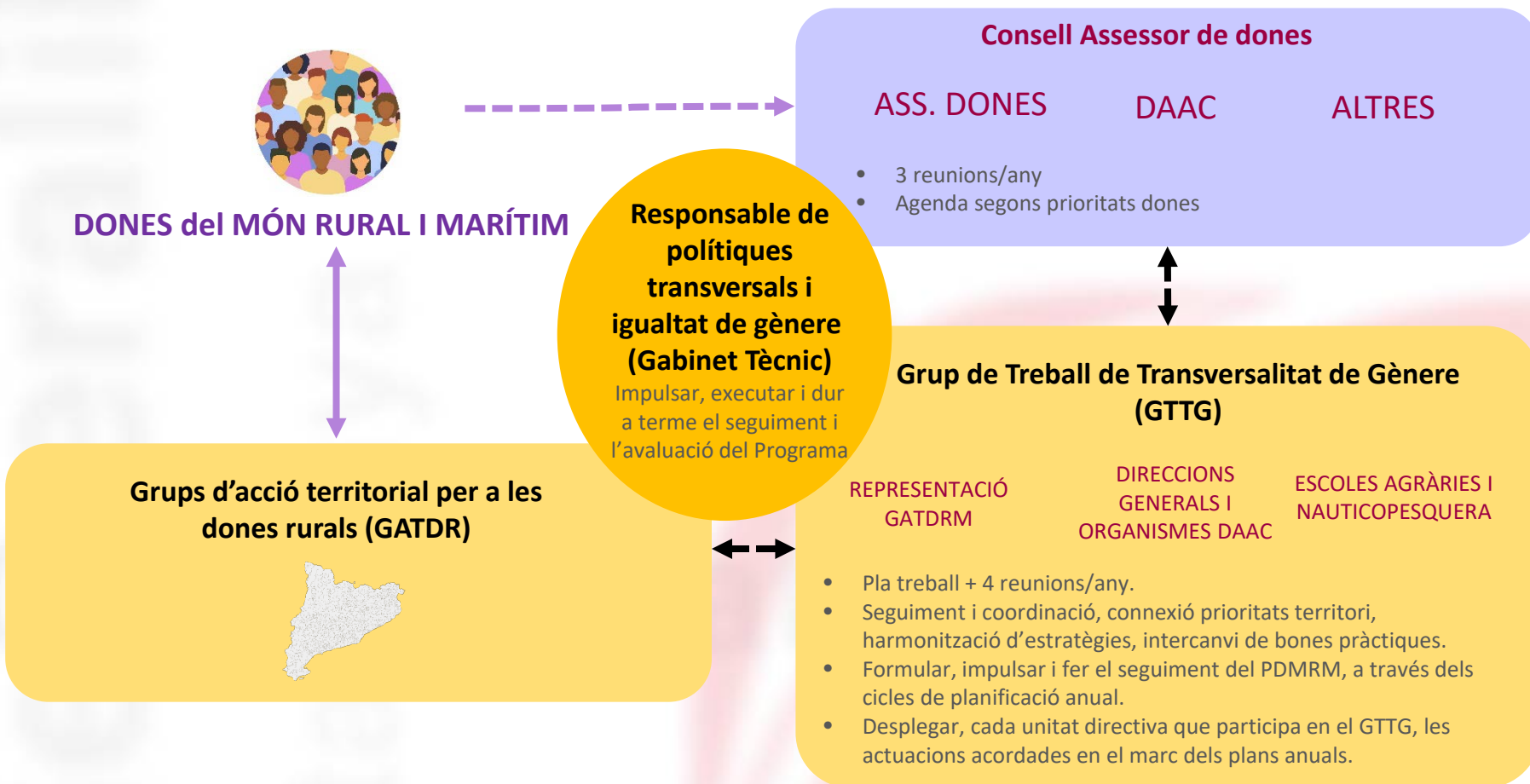
4

Establecer alianzas y fomentar el Trabajo en red con otros departamentos y agentes.

5

Comunicar la necesidad de abordar las desigualdades de género en el sector primario así con las iniciativas existentes.

Organización y gobernanza



Estrategia de relevo generacional agrario

La Estrategia de Relevo Generacional Agrario de Catalunya se basa en 5 retos, 15 objetivos 48 acciones.



OBJECTIVO 3.2. Apoyar a las empresas agrarias lideradas por mujeres

Acción 3.2.1. Integrar la perspectiva de género en todas las acciones de la Estrategia de relevo generacional agrario

Acción 3.2.2. Sensibilizar sobre las necesidades específicas de las mujeres

Acción 3.2.3. Fomentar e incrementar la presencia de las mujeres en el tejido asociativo del mundo rural y marítimo y en sus órganos de decisión (ES25.1 del PEAC)

Acción 3.2.4. Identificar las necesidades que tienen las mujeres en la conciliación para el desarrollo de las actividades productivas en el ámbito rural y marítimo, condicionando su acceso al liderazgo de las organizaciones (ES25.2 del PEAC)

Otras actuaciones en materia de relevo generacional

Jóvenes agricultores: Esta ayuda, además de promover el relevo generacional y luchar contra el despoblamiento, también busca que hombres y mujeres se introduzcan a la actividad agraria en igualdad de condiciones. Para conseguir que hombre y mujeres partan del mismo punto. Cada joven dispone de una ayuda económica para la primera instalación y 3 técnicos de referencia: un técnico del DACC, un técnico asesor y un tutor.

Además, se ha creado una nueva figura: **el Dinamizador**. Una prueba piloto en la cual se ha creado la figura de un técnico especialista para dar soporte, acompañamiento, dinamización, ayuda en la detección de problemas y seguimiento durante todo el proceso de instalación y puesta en marcha de la explotación.

→ Ya que se aprecian distintas preferencias por tipo de explotación según género, la figura del dinamizador ha sido fundamental para dar asesoramiento específico según las características del territorio y tipo de explotación. Lo cual, se considera muy beneficioso para crear una **situación de partida igualitaria y con un grado de acompañamiento óptimo**.

La prueba piloto se ha realizado en Tarragona, Girona, Alt Pirineu y Aran, zona periurbana de Barcelona y el Ebre.

Otras actuaciones en materia de relevo generacional

- Oficina **RuralCat**: oficina virtual dedicada exclusivamente a informar a las personas jóvenes sobre todo aquello que le puede ser de interés para facilitar su incorporación a la actividad agraria: cursos, normativa, trámites, espacios de debate, estudios, publicaciones, convocatorias de ayudas, proyectos exitosos de emprendedores...
- Dentro de RuralCat se encuentra el portal **El Planter**, destinado a ayudar a los jóvenes a dar información específica sobre como iniciarse para ser agricultor, como instalarse, como crear un Plan de Empresa, dar soporte, dar experiencias, crear debates y dar datos estadísticos a través del Observatorio de jóvenes:
 - El **Observatorio de jóvenes** analiza y da información sobre la evolución estadística de las convocatorias. Los datos del observatorio sirven para conocer la situación real y poder establecer ejes de actuación coherentes con las necesidades del sector y de los jóvenes.
- <https://observatoridejoves.cat/>

Otras actuaciones en materia de relevo generacional

Experiencias **el Planter**:

→ https://ruralcat.gencat.cat/web/guest/el_planter



Generalitat de Catalunya
**Departament d'Acció Climàtica,
Alimentació i Agenda Rural**

agricultura.gencat.cat