



LEADER/DLP evaluación a nivel de PDR

Marili Parissaki,

Miembro del equipo central del Helpdesk de Evaluación y Experto
Geográfico

EvaluationWORKS!2017

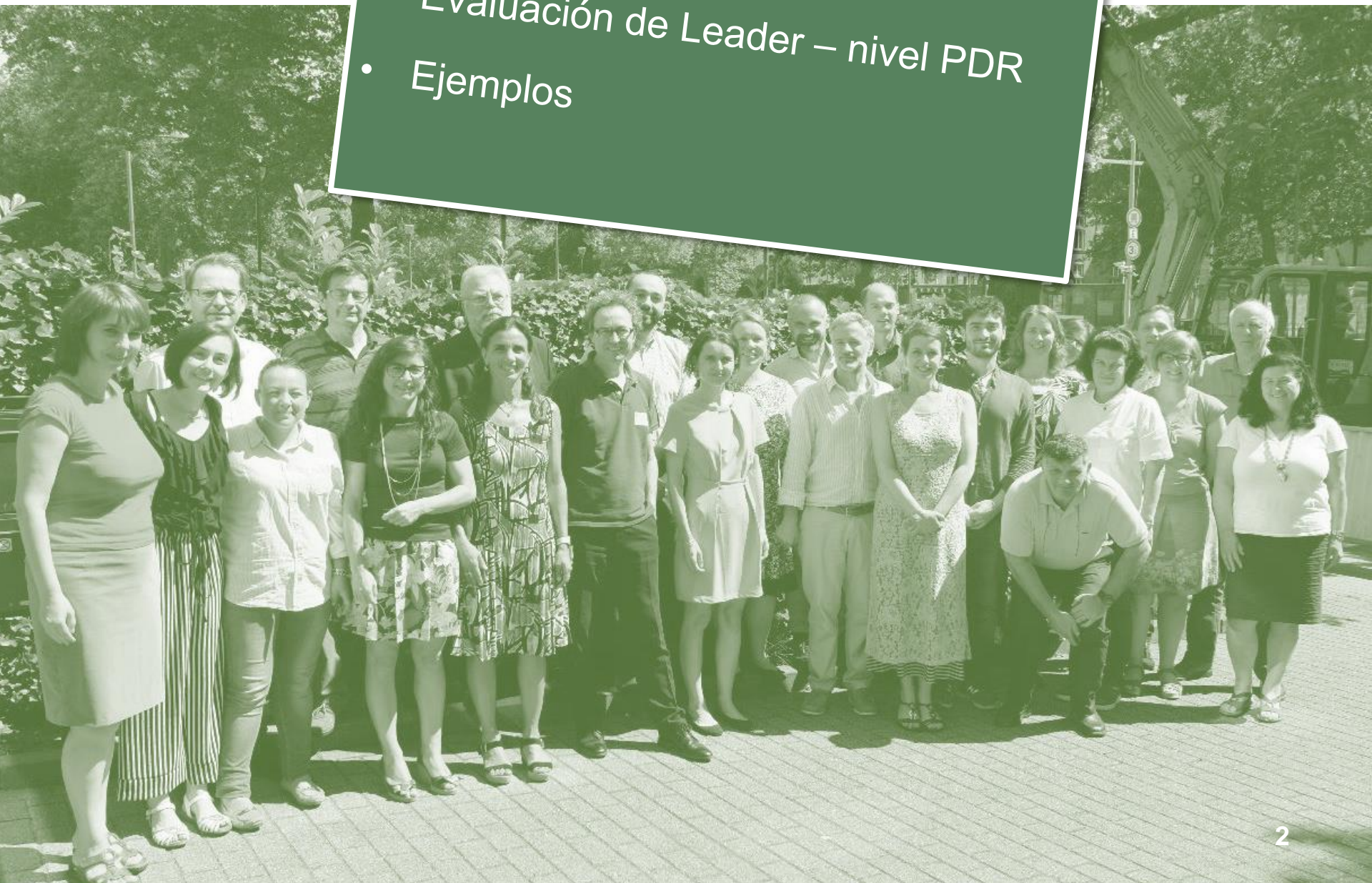
POWERED BY

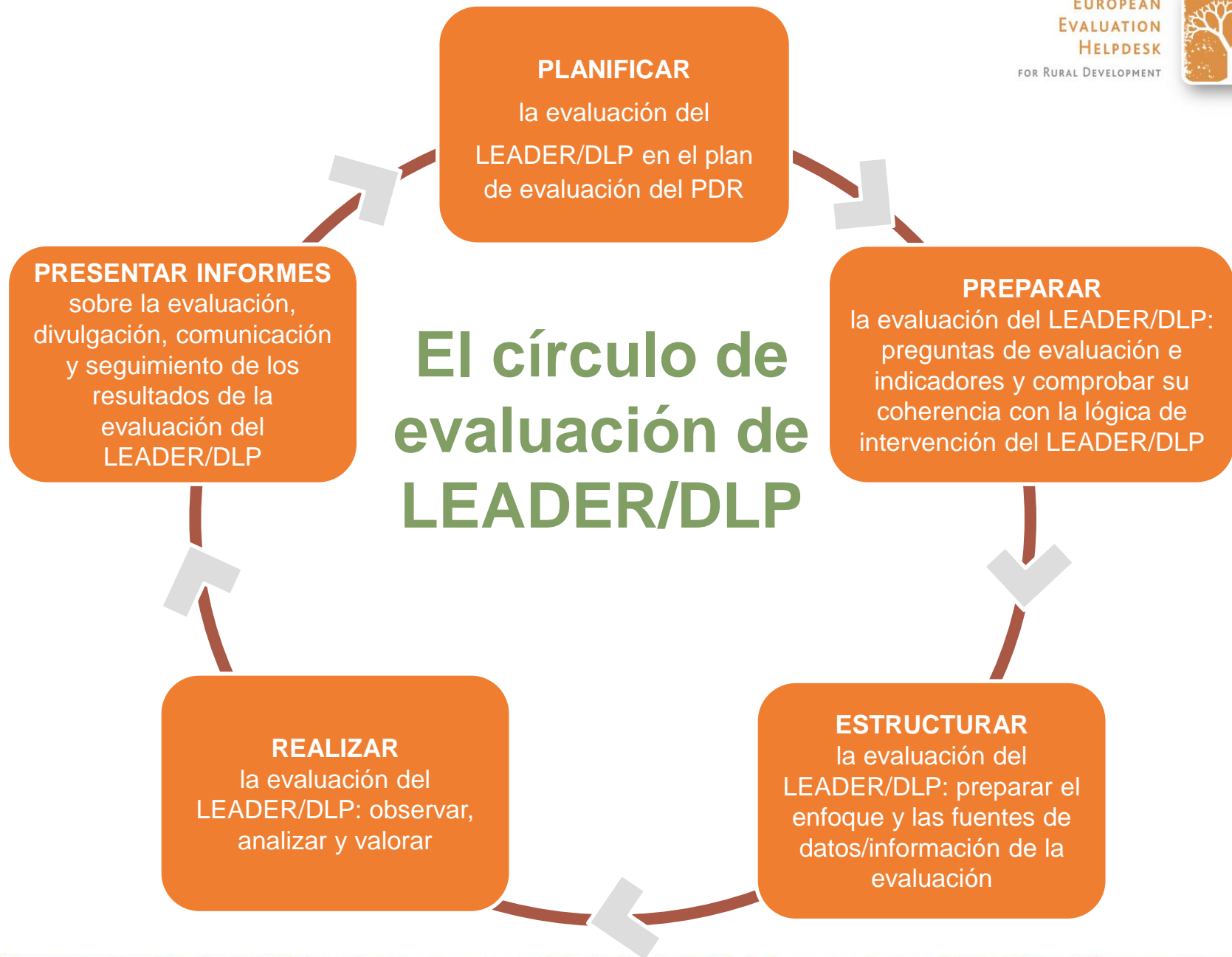


Contenido



- Evaluación de Leader – nivel PDR
- Ejemplos







Enfoque de la evaluación de LEADER/DLP a nivel de PDR

Obligatorio

Evaluación del
LEADER/DLP como medida



- ¿Ha sido la medida eficaz y eficiente?
- ¿Cuáles han sido sus contribuciones a los objetivos del PDR, UE 2020 y organismo pagador?

Recomendado

Evaluación de la aplicación
del método DLP



- ¿Cómo se han aplicado los principios del DLP?

Evaluación del valor
añadido del LEADER/DLP



- ¿Qué se ha generado en términos de capital social, gobernanza y mejores resultados e impacto del PDR?

Evaluación de las contribuciones de LEADER/DLP a los objetivos del PDR/AF



Valorar las **contribuciones** de las operaciones de las estrategias DLP y de los proyectos de cooperación a las AFs y a sus objetivos:

- *Primarias*
- *Secundarias*

Cuantificación de contribuciones a los valores de los indicadores comunes y adicionales

Evaluación cualitativa en caso de poca o no ejecución (low uptake) del PDR en programas pequeños

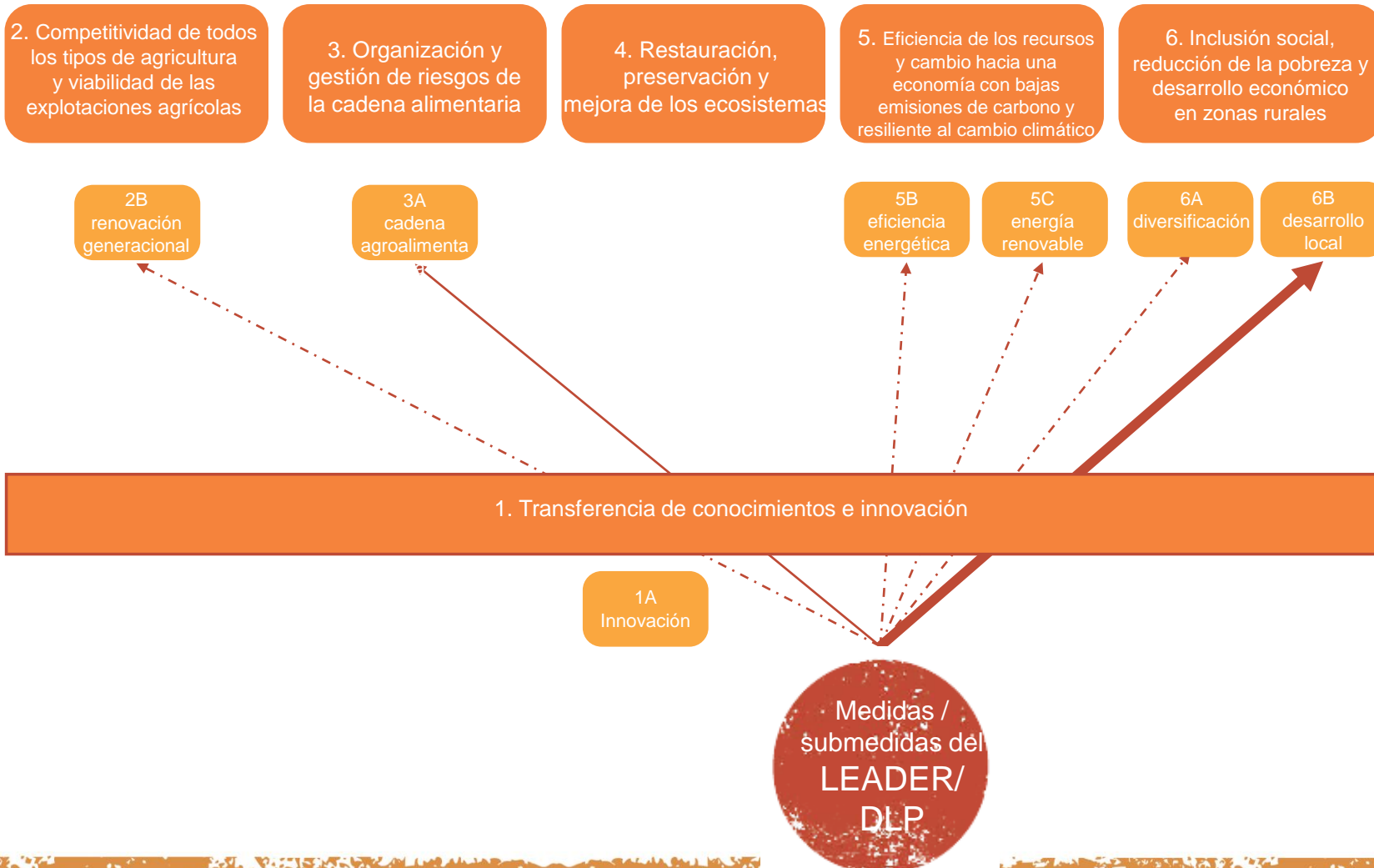
Esto requiere:

- analizar la lógica de intervención de la medida de LEADER/DLP dentro del PDR y verificar la consistencia con los elementos comunes de evaluación,
- desarrollar indicadores adicionales y otros elementos específicos del programa si es necesario,
- identificar métodos y enfoques de evaluación,
- recopilar datos e información,
- analizar la información y responder a las preguntas de evaluación.

¿Cuál es la diferencia entre contribuciones primarias y secundarias?




Primarias sólo las que contribuyen directamente al AF 6B!



Contribución de LEADER/DLP a los objetivos temáticos y a la Estrategia de la Unión





¿Cómo evaluar la contribución de LEADER/DLP a los objetivos de la política?

Paso a paso!



Paso 1:

Verificar la consistencia de los elementos de evaluación comunes con la lógica de intervención LEADER / DLP

Paso 2:

Desarrollar elementos de evaluación específicos de programa

Paso 3:

Identificar los métodos y enfoques de evaluación

Paso 4:

Recopilar datos e información

Paso 5:

Analizar la información y **responder** las preguntas de evaluación

Elementos del MCSE (Obligatorios)




Criterios de juicio	Indicadores	
<ul style="list-style-type: none"> • Los servicios y las infraestructuras en las áreas rurales han mejorado • El acceso a servicios e infraestructuras en áreas rurales ha aumentado • Las personas en áreas rurales han participado en acciones locales • Las personas en áreas rurales se han beneficiado de acciones locales • Se han creado oportunidades de empleo a través de las estrategias de DLP • El tamaño del territorio y la población en las áreas rurales han aumentado 	<ul style="list-style-type: none"> • % de la población rural cubierta por estrategias de DLP (AF 6B – indicador de resultado) • Empleos creados en proyectos apoyados AF 6B – indicador de resultado) 	
Indicadores comunes	Producto	Objetivo
Población cubierta por el GAL	O18	T21
Número de GALs seleccionados	O19	
Número de proyectos LEADER apoyados	O20	
Número de proyectos de cooperación apoyados	O21	
Número y tipo de promotores de proyectos	O22	
Número de GALs involucrados en proyectos de cooperación	O23	
Número de empleos creados		T23



¿Cómo evaluar el mecanismo de aplicación de LEADER/DLP?

La evaluación de **mecanismo de aplicación** de LEADER/DLP ayuda a las partes interesadas a entender cómo influyen las reglas y los procedimientos sobre la aplicación del método LEADER



Recomendado



¿Cómo evaluar el mecanismo de aplicación de LEADER/DLP?

1. Desarrollar elementos de evaluación específicos de programa

Método LEADER

Ascendente

Asociaciones público-privadas

Estrategias basadas en zonas

Estrategias multisectoriales

Innovación

Establecimiento de redes

Cooperación

¿En qué medida ha garantizado el mecanismo de aplicación el empleo del método LEADER?

Mecanismo de aplicación del LEADER/DLP: ejemplos (etapas a nivel PDR, bajo el control de la AG)

Diseño de la medida dentro del diseño del PDR

- Elegibilidad de las acciones
- Elegibilidad de los beneficiarios de las estrategias de DLP
- Asignación presupuestaria por medida y por proyecto
- Número previsto de proyectos
- Productividad prevista
- Resultados previstos
- ...

Selección del GAL y de la estrategia DLP

- Normas comunes y específicas del programa para la aplicación y selección del GAL
- Criterios y procedimientos de selección para las estrategias de DLP
- ...

Apoyo proporcionado por los GAL para:

- Diseño e implementación de la estrategia
- Seguimiento
- Autoevaluación/evaluación
- Animación y gestión del GAL
- ...



¿Cómo evaluar el **valor añadido** de LEADER/DLP?

El valor añadido de LEADER/DLP se define como los beneficios obtenidos a través de la aplicación correcta del método LEADER

A nivel de PDR se mide a través de la valoración de :

- (a) La mejora en términos de **capital social** entre los actores involucrados
- (b) Cambios en la **gobernanza** del PDR gracias a LEADER/DLP, y
- (c) Los **efectos positivos** del método LEADER sobre los **resultados e impactos del PDR**

Recomendado

Cómo evaluar el valor añadido de LEADER/DLP? Ejemplos:



1. Desarrollar elementos de evaluación específicos de programa

Criterios de juicio:

- La implementación de LEADER/DLP resultó en la mejora de **capital social**
- La implementación de LEADER/DLP resultó a la creación de un sistema efectivo de **gobernanza multinivel**

Indicadores de resultado:

- Mejora en la participación de todos los actores relevantes en el diseño y la implementación de LEADER/DLP
- Mejora de la capacidad de los actores relevantes involucrados en la implementación de LEADER/DLP
- -----
- Mejora en la coordinación entre diferentes niveles de gobernanza
- Mejora en la calidad de relaciones entre instituciones relevantes

PE:

¿EN qué medida ha contribuido LEADER/DLP a la generación de **valor añadido** a nivel de PDR?



Fin de la parte 2

Gracias!

European Evaluation Helpdesk for Rural Development
Boulevard Saint Michel 77-79
B-1040 Brussels
Tel. +32 2 7375130
E-mail info@ruralevaluation.eu
<http://enrd.ec.europa.eu/evaluation>