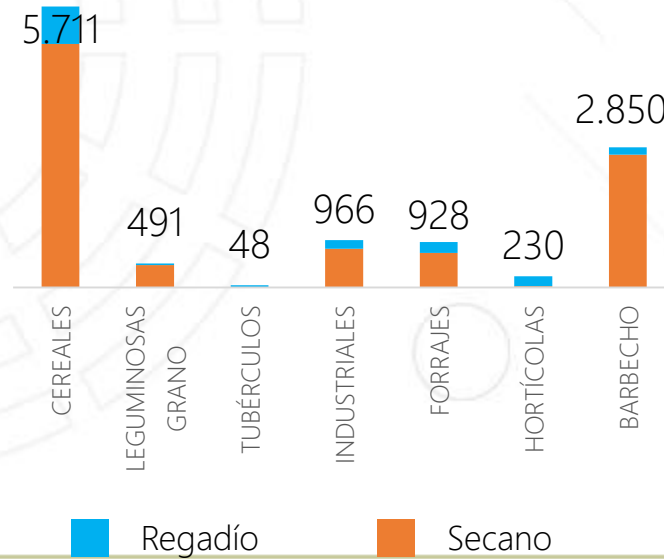
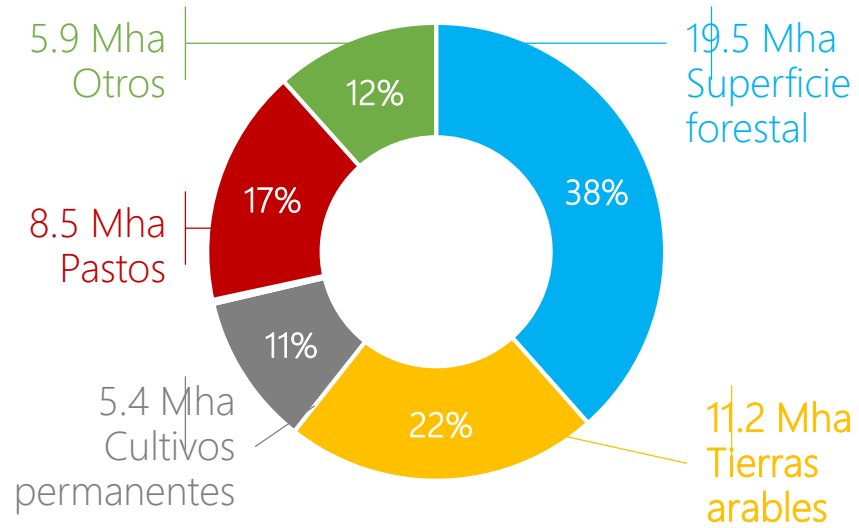




REDES TECO – RED CULTIVOS

Sistema de información Cultivos herbáceos e industriales

CULTIVOS HERBÁCEOS E INDUSTRIALES EXTENSIVOS



SECANO:

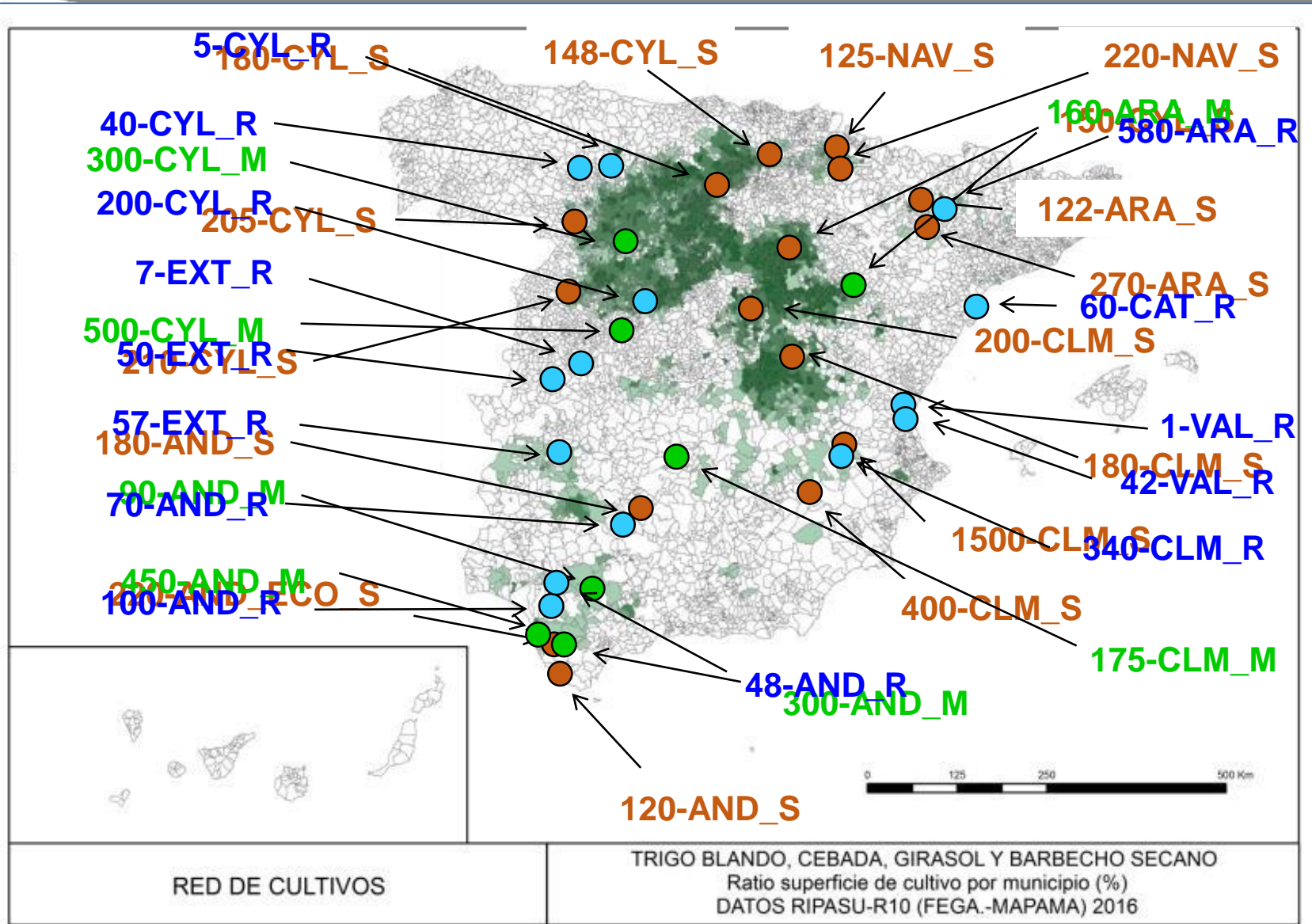
- Trigo blando y Trigo duro
- Cebada
- Girasol
- Leguminosas (garbanzo, guisante, veza)
- Barbecho

REGADÍO:

- Maíz
- Alfalfa
- Remolacha
- Arroz
- Algodón
- Soja
- Tabaco
- Lúpulo

Unidades: miles hectáreas

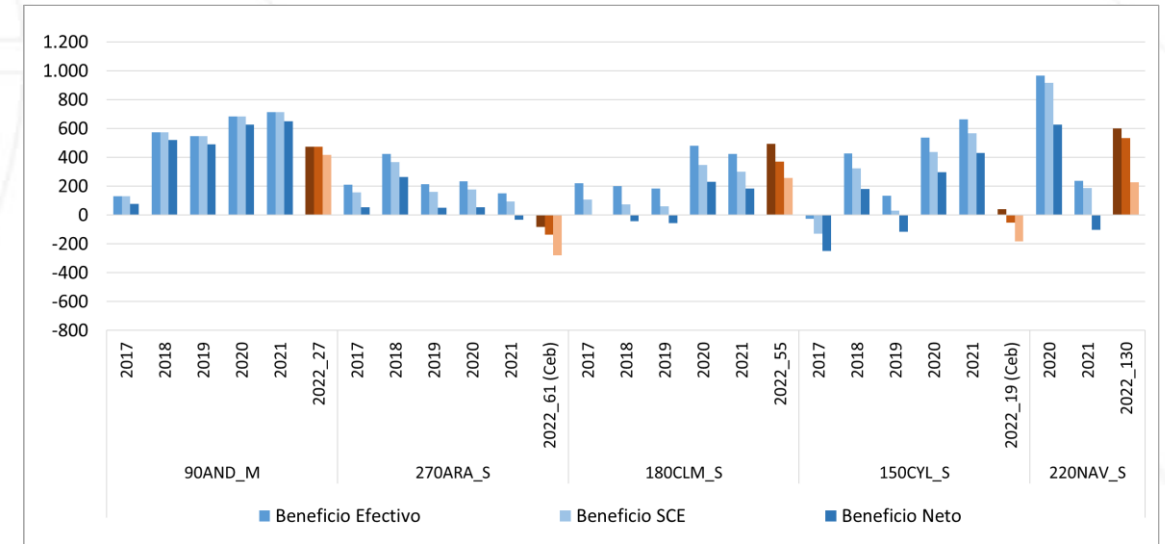
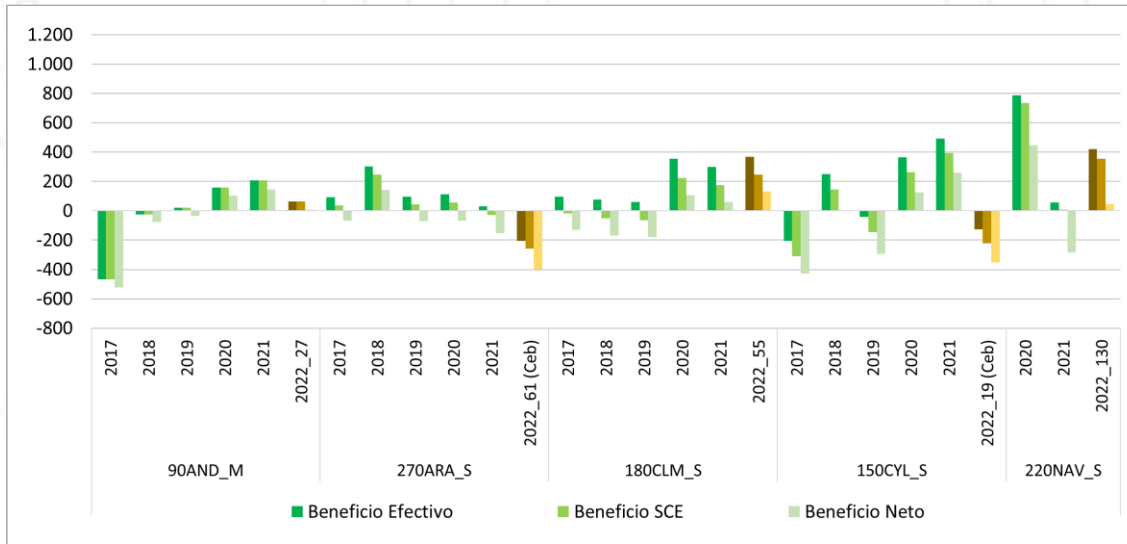
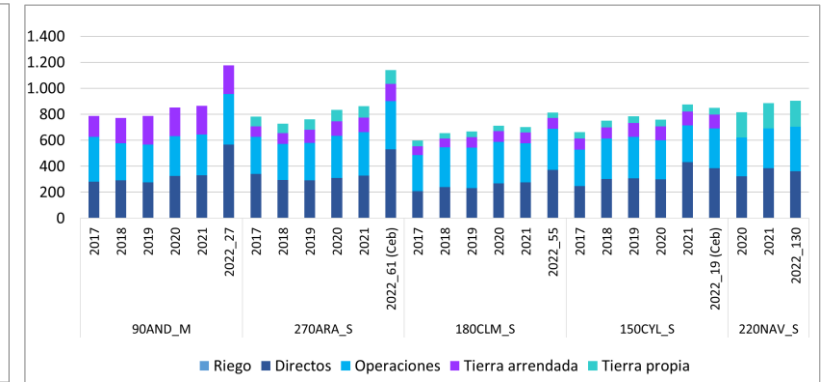
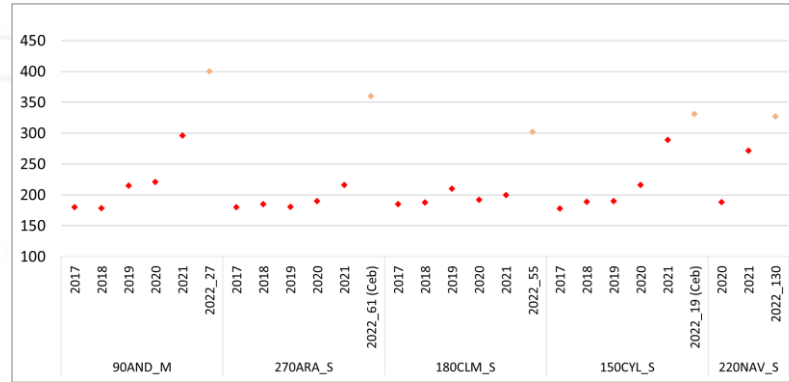
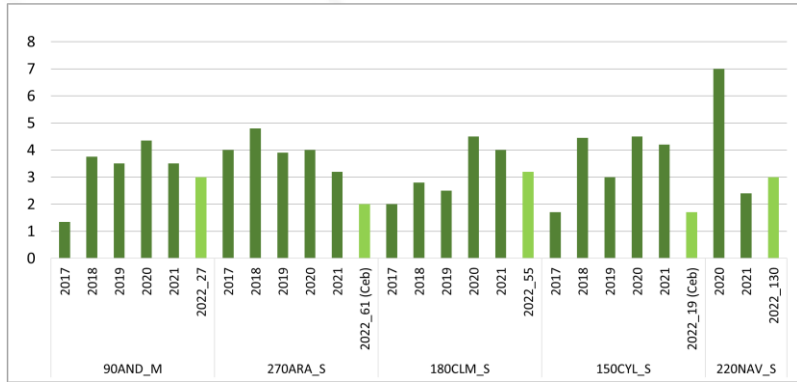
LOCALIZACION DE LOS MODELOS PRODUCTIVOS



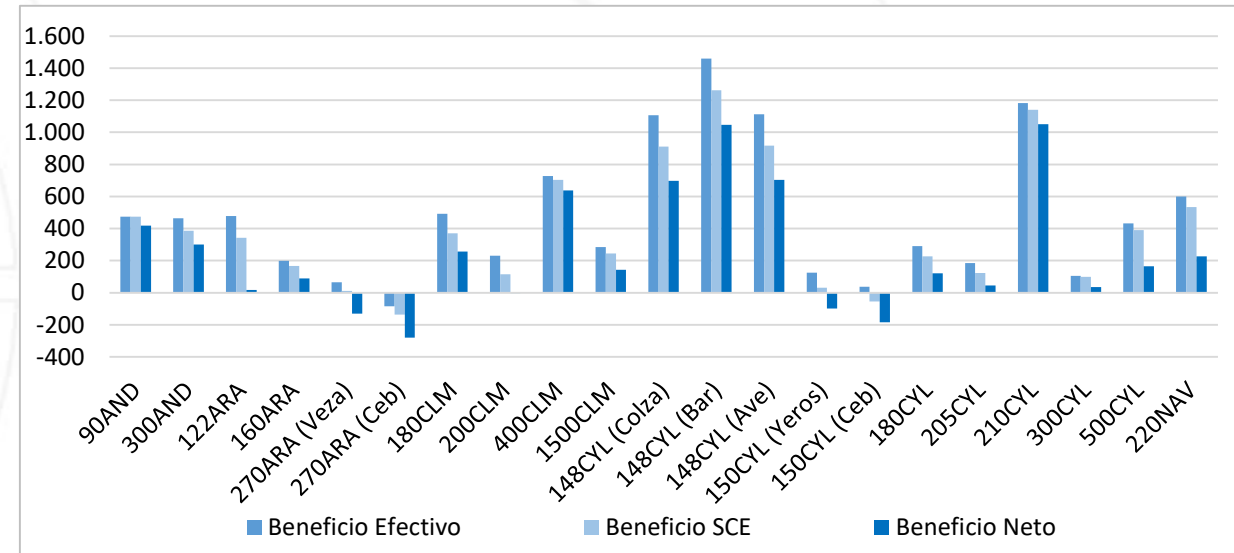
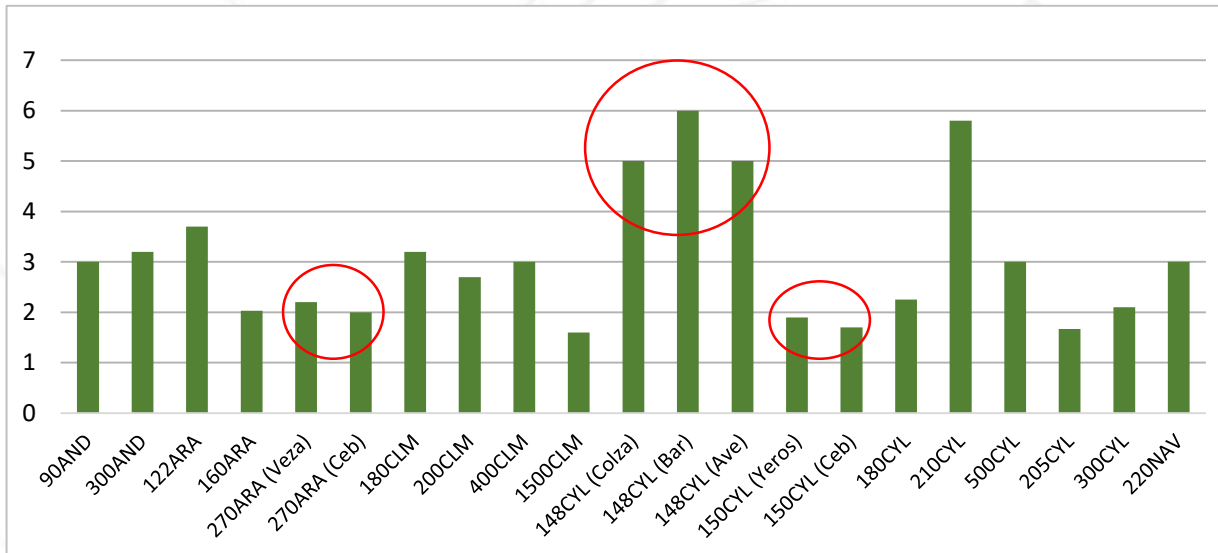
37 explotaciones típicas en 2024:

- 16 modelos de secano
- 7 modelos mixtos
- 14 modelos de regadío

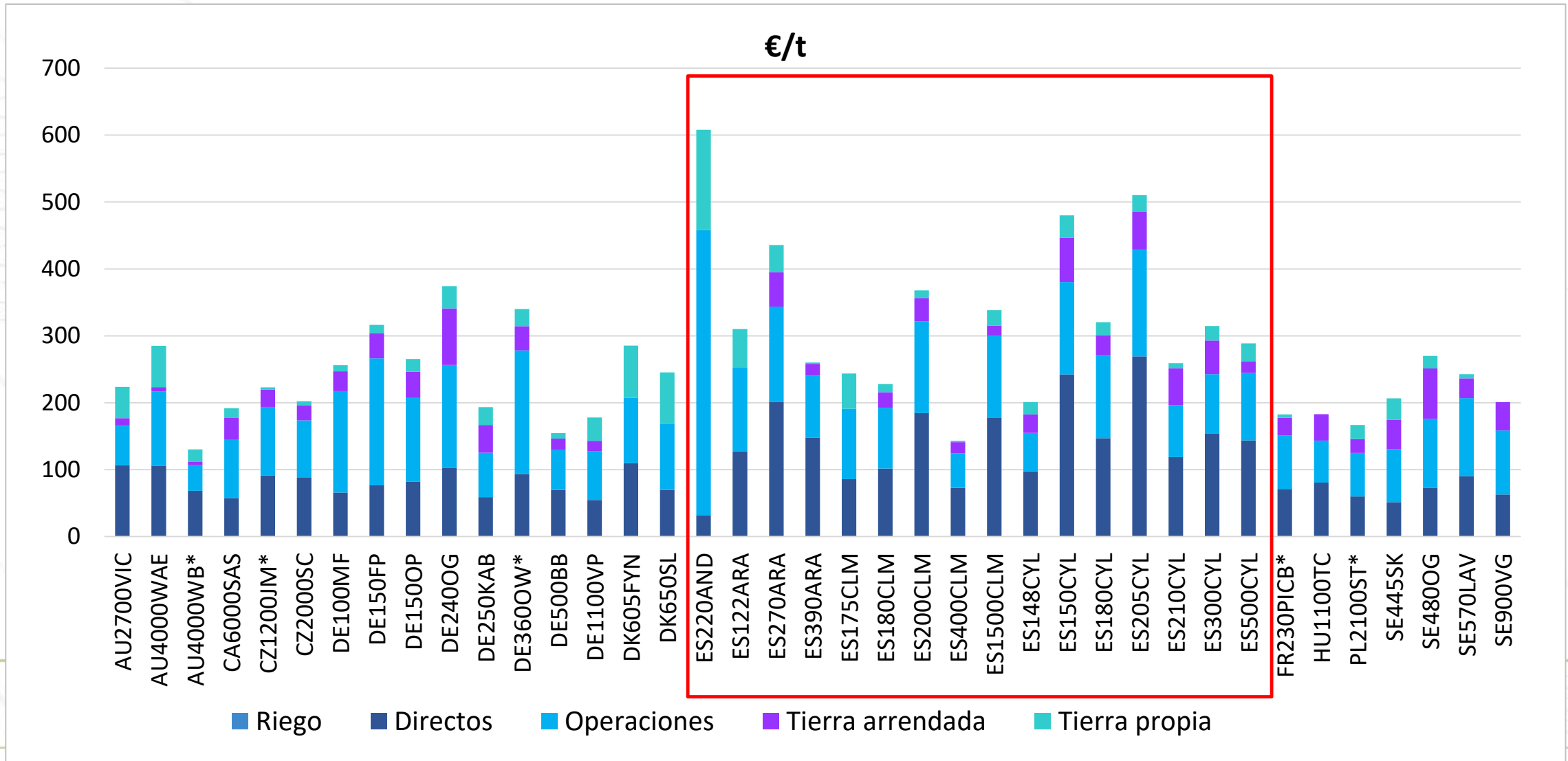
EJEMPLO: EVOLUCIÓN DEL BENEFICIO DE UN CULTIVO (TRIGO en SECANO)



EJEMPLOS: ESTUDIO DEL EFECTO DEL CULTIVO PREVIO



EJEMPLOS: COMPARATIVA INTERNACIONAL (Costes de producción - Cebada)





REDESTECO
RED CULTIVOS



MUCHAS GRACIAS

